

# CARRYTEC

## Obudowy z tworzywa z zintegrowaną rączką

CARRYTEC jest unikalnym typem produktu, który dzięki ergonomicznej rączce nabiera wiele przydatnych funkcji dla różnych zadań i sytuacji, w pomieszczeniu lub na zewnątrz.

- zintegrowana rączka z miękkim wykończeniem dla lepszego chwytu
- CARRYTEC M w wersji smukłej do montażu tabletów, itp.
- rączka ulokowana powyżej środka ciężkości, dla lepszego balansu
- tył może być mocowany do tripodów lub ramion
- specjalna duża powierzchnia jest idealna pod wszelkiego rodzaju interfejsy (S: 8,4"/21 cm; M: 10,4"/26 cm; L: 13,4"/34 cm)
- przestronne wnętrze z jednoczesnym zachowaniem smukłości
- płaszczyzny chronione są dzięki wgłębieniom
- łatwe stawianie na blacie lub mocowanie na ścianie; łatwy przesył danych lub zasilania, kontakty jako akcesoria (oprócz obudowy slim)
- uchwyt do rur okrągłych lub szyn zgodnych z DIN EN ISO 19054
- możliwość produkcji z bardziej wytrzymałego tworzywa ciemniejsze kolory dla trudnych/brudnych warunków wewnątrz i na zewnątrz
- klasa szczelności IP54 z uszczelnieniem (akcesoria)
- wgłębienie pod klawiatury membranowe lub folie dekoracyjne
- łatwe czyszczenie
- pojemnik baterii 5 x AA, baterie mogą być wpuszczane (wymagana obróbka)
- opcjonalne futerały ochronne do sensorów, kabli, itp. (rozmiary S i M)
- słupki do montażu PCB



# CARRYTEC

## Aplikacje i przykłady

Wyjątkowa różnorodność możliwych zastosowań: mobilna - biurkowa - montowana na ścianie - montowana na szynie - na rózce - trójnogu - ramieniu. W zależności od zastosowania (wewnątrz / na zewnątrz) ta innowacyjna obudowa jest dostępna w różnych materiałach, np. odporny na uderzenia tworzywo sztuczne w ciemniejszych kolorach do trudnych warunków.

- Medyczne, np. systemy awaryjne, urządzenia monitorujące i alarmowe
- Diagnostyka, terapia, urządzenia laboratoryjne
- Sprzęt testowy i pomiarowy
- Technologia komunikacyjna
- Terminale mobilne, jednostki gromadzenia danych
- Systemy zarządzania energią
- Czujniki
- Przemysł 4.0, inteligentna fabryka
- Budowa maszyn i urządzeń budowlanych
- Ekonomika rolnictwa, leśnictwo



Air velocity meter



Battery filler for aviation batteries



CNC Machine Monitoring



Diagnostic camera for illustrating the machine status



Indoor Farming Monitoring



Mobile radio remote control unit for orbital welding system



Mobile testing device for cost-effective fault analysis



Monitoring system for cleaning nozzles



Multi-functional measuring instrument



Patient Simulation System



Portable receiver

## Opcje dostosowywania

Czego potrzebujesz do spersonalizowania, swojego produktu? Dostarczamy obudowy i pokrętła wraz ze wszystkimi niezbędnymi wymaganymi modyfikacjami.

Opcje dostosowywania dla Carrytec

# CARRYTEC



Obróbka obudów



Lakierowanie



Nadruk



Znakowanie laserowe



Folie dekoracyjne



Powłoka EMC



Instalacja / montaż

## Wersje



**B4208107**  
CARRYTEC S  
ABS (UL 94 HB)  
off-white RAL 9002  
222x205x80mm  
IP 54 opt.



**B4208208**  
CARRYTEC S  
ASA+PC (UL 94 V-0)  
lava  
222x205x80mm  
IP 54 opt.



**B4210107**  
CARRYTEC M  
ABS (UL 94 HB)  
off-white RAL 9002  
270x247x91mm  
IP 54 opt.



**B4210127**  
CARRYTEC M slim version  
ABS (UL 94 HB)  
off-white RAL 9002  
270x247x42mm  
IP 54 opt.



**B4210208**  
CARRYTEC M  
ASA+PC (UL 94 V-0)  
lava  
270x247x91mm  
IP 54 opt.



**B4210228**  
CARRYTEC M slim version  
ASA+PC (UL 94 V-0)  
lava  
270x247x42mm  
IP 54 opt.



**B4213107**  
CARRYTEC L  
ABS (UL 94 HB)  
off-white RAL 9002  
348x303x117mm  
IP 54 opt.



**B4213208**  
CARRYTEC L  
ASA+PC (UL 94 V-0)  
lava  
348x303x117mm  
IP 54 opt.



# CARRYTEC

## Accessory "battery"

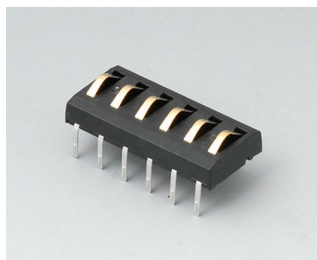


**A9338117**  
Battery compartment kit, 5 x AA  
ABS (UL 94 HB)  
off-white RAL 9002  
93x98mm  
IP 54



**A9338218**  
Battery compartment kit, 5 x AA  
ASA+PC (UL 94 V-0)  
lava  
93x98mm  
IP 54

## Accessory "station"



**A9178007**  
Contacts, male  
gold-plated



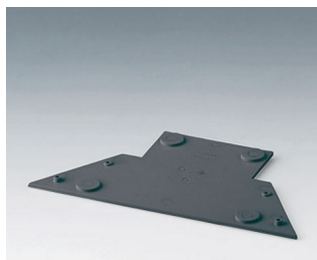
**B4308117**  
Station S/M  
ABS (UL 94 HB)  
off-white RAL 9002



**B4308127**  
Base plate for station  
ABS (UL 94 HB)  
off-white RAL 9002



**B4308218**  
Station S/M  
ASA+PC (UL 94 V-0)  
lava



**B4308228**  
Base plate for station  
ASA+PC (UL 94 V-0)  
lava



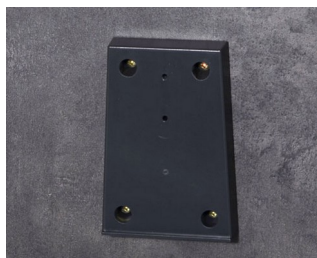
**B4313117**  
Station L  
ABS (UL 94 HB)  
off-white RAL 9002



**B4313147**  
Adapter for Station L  
ABS (UL 94 HB)  
off-white RAL 9002



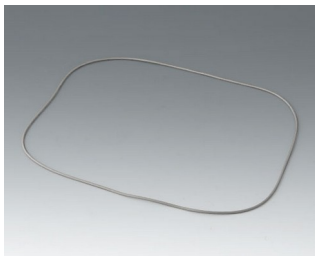
**B4313218**  
Station L  
ASA+PC (UL 94 V-0)  
lava



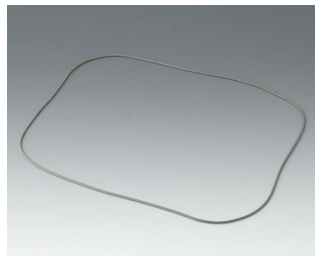
**B4313248**  
Adapter for Station L  
ASA+PC (UL 94 V-0)  
lava

# CARRYTEC

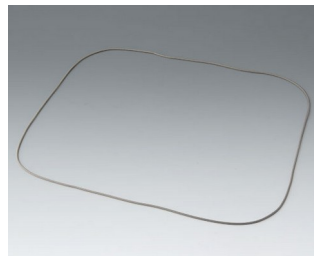
## Accessory "protection"



**B4308001**  
Sealing S

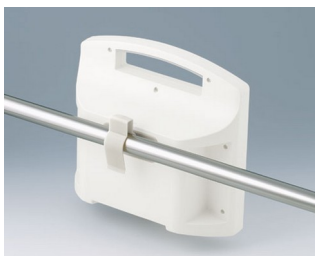


**B4310001**  
Sealing M

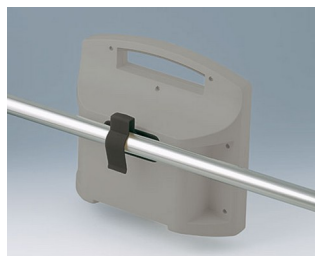


**B4313001**  
Sealing L

## Accessory "wall/holder"



**B4308237**  
Holding clamps  
PA 6  
off-white RAL 9002



**B4308238**  
Holding clamps  
PA 6  
lava

## Accessory "carrying"



**B4308600**  
Carrying case S, right-hand side  
grey  
82x180x65mm



**B4308610**  
Carrying case S, left-hand side  
grey  
82x180x65mm



**B4308650**  
Shoulder strap  
grey  
1400mm



**B4310600**  
Carrying case M, right-hand side  
grey  
99x214x64mm



**B4310610**  
Carrying case M, left-hand side  
grey  
99x214x64mm

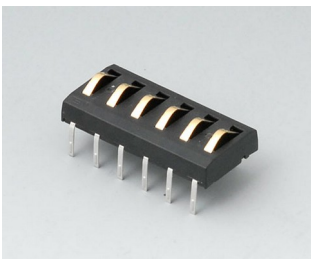
# CARRYTEC

## Accessory "screws"

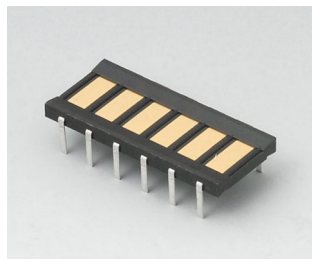


**A0325080**  
Self-tapping screws 2.5 x 8 mm  
(PZ1)

## Accessory



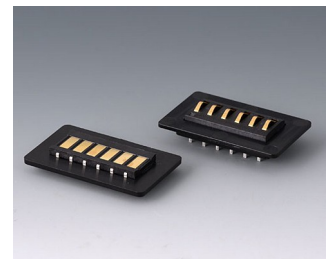
**A9178007**  
Contacts, male  
gold-plated



**A9178008**  
Contacts, female  
gold-plated



**A9193042**  
Mounting plates for contacts  
ABS (UL 94 HB)  
black RAL 9005



**A9193044**  
Contacting kit, 6-pin  
ABS (UL 94 HB)  
black RAL 9005

Subject to technical modification without notice. © by OKW Gehäusesysteme, Buchen/Germany.