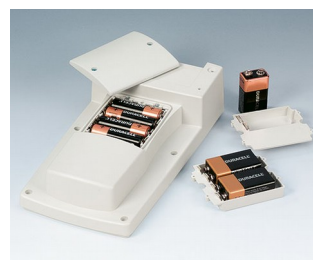


HAND-TERMINAL

Obudowy przenośne dla systemów zarządzania produkcją i prac na zewnątrz

Te wytrzymałe, atrakcyjne i wysoce funkcjonalne obudowy są zaprojektowane specjalnie do ciężkich przenośnych urządzeń elektronicznych.

- materiału odpornego na uderzenia
- wytrzymałe o wysokiej klasie szczelności IP 65 (uszczelniający zestaw akcesoriów)
- dużo miejsca dla elementów operacyjnych, wyświetlaczy, awaryjnych wyłączników stop, przycisków itp.
- ergonomiczny uchwyt, mocny chwyt
- do kontroli za pomocą kabla lub pojemnik baterii 4 x AA, 1 x 9 V lub 2 x 9 V
- optymalna waga
- zagłębienie pod klawiaturę membranową
- wersja I z zamkniętą górną częścią
- wersja II do montażu aluminiowego panelu
- słupki do mocowania PCB



HAND-TERMINAL

Aplikacje i przykłady

- Elastycznych systemów sterowania maszyn na produkcji i montażu
- Terminale do programowania i aplikacji
- Dla klasycznych zastosowań w dziedzinie elektrotechniki i elektroniki, np.: urządzenia do pomiaru i kontroli, terminale mobilne, jednostki zbierające dane i wiele innych



Analysing water quality

Opcje dostosowywania

Czego potrzebujesz do spersonalizowania, swojego produktu? Dostarczamy obudowy i pokręta wraz ze wszystkimi niezbędnymi wymaganymi modyfikacjami.

Opcje dostosowywania dla Hand-Terminal



Obróbka obudów



Lakierowanie



Nadruk



Znakowanie laserowe



Folie dekoracyjne



Powłoka EMC



Instalacja / montaż

HAND-TERMINAL

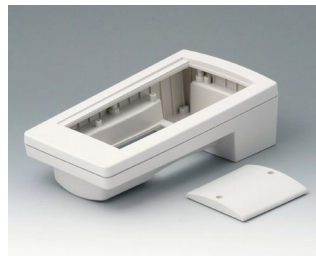
Wersje



A9046107
HAND-TERMINAL M, Vers. I
PC+ABS (UL 94 V-0)
off-white RAL 9002
220x120x65mm
IP 65 opt.



A9046109
HAND-TERMINAL M, Vers. I
PC+ABS (UL 94 V-0)
black RAL 9005
220x120x65mm
IP 65 opt.

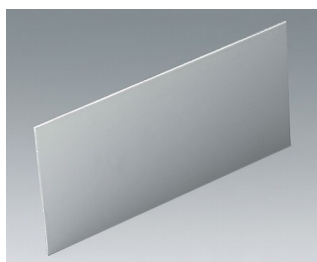


A9046207
HAND-TERMINAL M, Vers. II
PC+ABS (UL 94 V-0)
off-white RAL 9002
220x120x65mm
IP 65 opt.



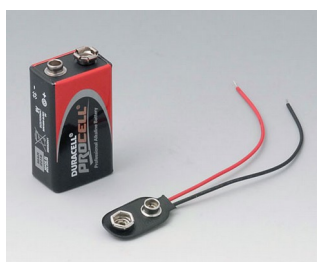
A9046209
HAND-TERMINAL M, Vers. II
PC+ABS (UL 94 V-0)
black RAL 9005
220x120x65mm
IP 65 opt.

Accessory to complete



A9146101
Front panel M
Aluminium
matt anodised
179x88x2mm

Accessory "battery"



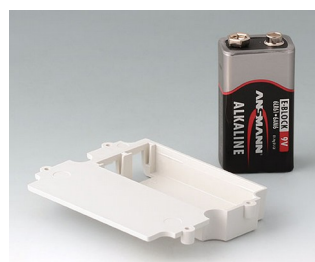
A9160003
Plug-in contact, 1 x 9 V (PP3)



A9161002
Set of battery clips, 2 x 9 V or 4 x AA
Steel
tin-plated



A9174002
Battery compartment, 2 x 9 V
ABS (UL 94 HB)
off-white RAL 9002



A9174003
Battery compartment, 1 x 9 V
ABS (UL 94 HB)
off-white RAL 9002

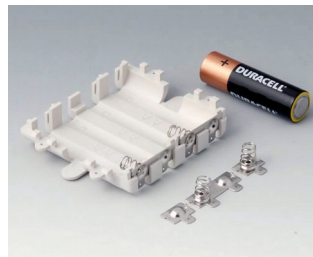
HAND-TERMINAL



A9174006
Set of battery clips, 1 x 9 V
Steel
tin-plated

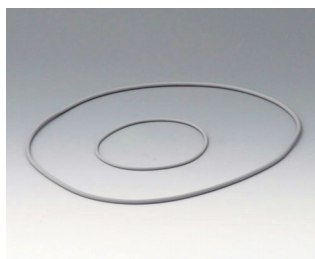


A9250250
Battery spacer
PE foam
50x25x4mm

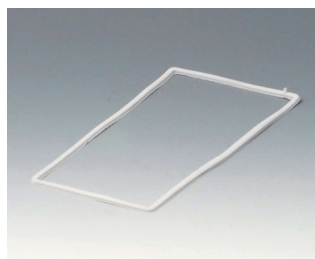


A9345217
Set of battery compartment, 4 x
AA
ABS (UL 94 HB)
off-white RAL 9002

Accessory "protection"



A9146106
Sealing kit M



A9146206
Sealing M

Accessory "screws"



A0306031
Self-tapping screws 3 x 6 mm
(PZ1)



A0308031
Self-tapping screws 3 x 8 mm
(PZ1)



A0308132
Self-tapping screw 3 x 8 mm
(T10)
Stainless steel

Subject to technical modification without notice. © by OKW Gehäusesysteme, Buchen/Germany.