

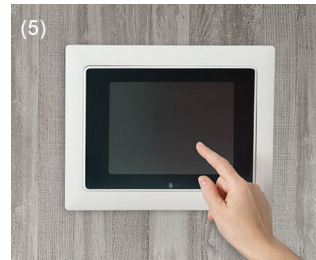
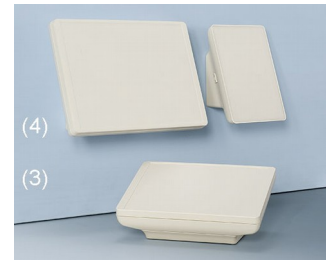
INTERFACE-TERMINAL

Multifunkcyjne obudowy do elektroniki

Wysoce innowacyjny modułowy system obudów może być konfigurowany by zaspokoić wszystkie wymagania nowoczesnych modułów HMI.

- estetyczny i ergonomiczny projekt
- unikalność, operator może wybrać opcję mobilną bądź stacjonarną
- dużo przestrzeni na elementy operatorskie, wyświetlacze, panele dotykowe (S: 16 cm, M: 21 cm, L: 26 cm)
- dostępne z płaską i wysoką pokrywą dla dowolnych konfiguracji, interfejsów, otworów na kable itd.
- opcjonalnie dostępne konfiguracje: Pokrywa ABS i płaski panel dolny, aluminiowy panel górny i szklany panel dla modułów dotykowych
instalacja tabletów na żądanie
- klasa szczelności IP 54 z uszczelką (akcesoria)
- wewnętrzne słupki na PCB oraz inne komponenty
- zamawiane jako komponenty indywidualne do multikonfiguracji:
- **mobilne (1)**
z/bez pojemników na baterie (5 x AA), łatwy dostęp z zewnątrz, zabezpieczenie przeciwko nieprawidłowemu montażowi lub instalacji elementów jako narzędzie anti-rotacyjne; projekt przyjazny użytkownikowi w atrakcyjnym płaskim stylu: zagłębienie na palec w miejscu uchwytu
- **obudowy z płaskim elementem mocującym do ściany (2)**
ze złączem do transmisji danych oraz ładowania; kontakty dostępne jako akcesoria; panel operatorski może być montowany pionowo i poziomo; ergonomicznie zaprojektowana baza oferuje dużo miejsca na elektronikę
- **skręcane (3)**
panel operatorski nachylony pod kątem 20° zarówno w pozycji pionowej jak i poziomej, ukryte montowanie na śruby; ergonomicznie zaprojektowany panel przedni zapewnia dużo miejsca na złącza i przepusty kablowe; gumowe nóżki dostarczane w komplecie dla łatwego pozycjonowania na biurku
- **nabiurkowe/naścienne, zabezpieczone zatrzaskiem (4)**
wyjątkowy interfejs pomiędzy stacjonarnymi i mobilnymi komponentami; uproszczony montaż dzięki zamykaniu zatrzaskowemu; ergonomicznie zaprojektowana baza oferuje wiele miejsca na kable, elektronikę oraz okablowanie; baza łatwo dostępna; bezpośrednie mocowanie bazy na ścianę; mobilna wersja może być montowana poziomo i pionowo
- **obudowy instalacyjne (5)**
jeśli standardy architektoniczne są szczególnie wysokie np. w budynkach historycznych, INTERFACE-TERMINAL mogą być wkomponowane w ściany lub frontpanele; instalacja w fabrykach lub bezpośrednio w maszynach jest także możliwa; łatwa instalacja na ścianie dzięki odpowiednim akcesoriom

INTERFACE-TERMINAL



INTERFACE-TERMINAL

Aplikacje i przykłady

Unikalny wachlarz zastosowań : do ręki, nabiurkowe, naścienne, instalacyjne

- Peryferyjne i interfejsowe zastosowania
- Aplikacje biurowe
- Technologia komunikacyjna
- Inżynieria bezpieczeństwa
- Biometryka
- Technologia medyczna i laboratoryjna
- Ochrona zdrowia
- IoT/IIoT
- Automatyka
- Pomiary/regulacja/kontrola



Device for bioelectrical patient analysis



Self-monitoring emergency call system



Smart Home Console



Terminal for personnel time recording



Wireless data logger

Opcje dostosowywania

Czego potrzebujesz do spersonalizowania, swojego produktu? Dostarczamy obudowy i pokrętła wraz ze wszystkimi niezbędnymi wymaganymi modyfikacjami.
Opcje dostosowywania dla Interface-Terminal

INTERFACE-TERMINAL



Obróbka obudów



Lakierowanie



Nadruk



Znakowanie laserowe



Folie dekoracyjne



Specjalne materiały

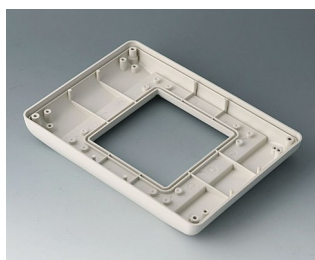


Powłoka EMC

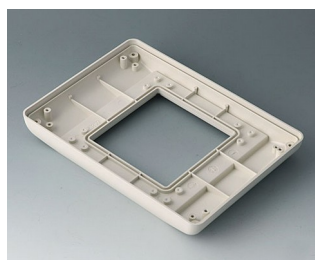


Instalacja / montaż

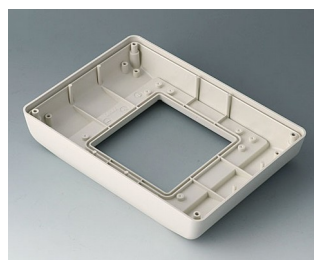
Wersje



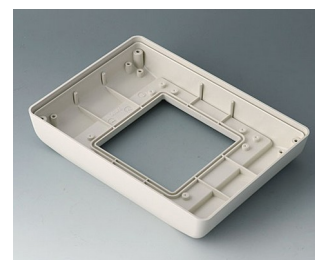
B4042707
Bottom part S flat, version I
ABS (UL 94 HB)
off-white RAL 9002
190x135x24,5mm
IP 54 opt.



B4042717
Bottom part S flat, version II
ABS (UL 94 HB)
off-white RAL 9002
190x135x24,5mm
IP 54 opt.



B4042757
Bottom part S high, version I
ABS (UL 94 HB)
off-white RAL 9002
190x135x34,5mm
IP 54 opt.



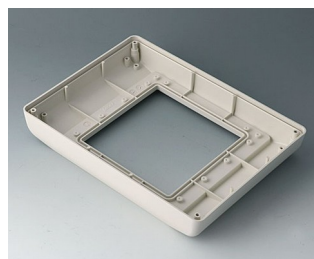
B4042767
Bottom part S high, version II
ABS (UL 94 HB)
off-white RAL 9002
190x135x34,5mm
IP 54 opt.



B4044707
Bottom part M flat, version I
ABS (UL 94 HB)
off-white RAL 9002
225x165x25,5mm
IP 54 opt.



B4044717
Bottom part M flat, version II
ABS (UL 94 HB)
off-white RAL 9002
225x165x25,5mm
IP 54 opt.



B4044757
Bottom part M high, version I
ABS (UL 94 HB)
off-white RAL 9002
225x165x35,5mm
IP 54 opt.



B4044767
Bottom part M high, version II
ABS (UL 94 HB)
off-white RAL 9002
225x165x35,5mm
IP 54 opt.

INTERFACE-TERMINAL



B4046707
Bottom part L flat, version I
ABS (UL 94 HB)
off-white RAL 9002
275x195x26,5mm
IP 54 opt.



B4046717
Bottom part L flat, version II
ABS (UL 94 HB)
off-white RAL 9002
275x195x26,5mm
IP 54 opt.



B4046757
Bottom part L high, version I
ABS (UL 94 HB)
off-white RAL 9002
275x195x36,5mm
IP 54 opt.



B4046767
Bottom part L high, version II
ABS (UL 94 HB)
off-white RAL 9002
275x195x36,5mm
IP 54 opt.

System components to complete



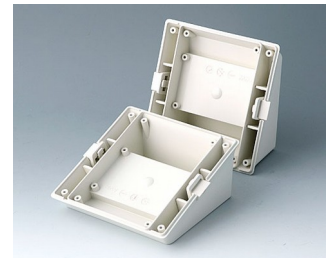
B4042407
Cover S
ABS (UL 94 HB)
off-white RAL 9002
190x135x14mm



B4042827
Base S - desk-top -
ABS (UL 94 HB)
off-white RAL 9002
123x123x53mm



B4042837
Base S - charging station, case
deposit mobile
ABS (UL 94 HB)
off-white RAL 9002
123x123x60mm



B4042847
Base S - desk-top/wall -
ABS (UL 94 HB)
off-white RAL 9002
123x123x53mm



B4044407
Cover M
ABS (UL 94 HB)
off-white RAL 9002
225x165x14mm



B4044827
Base M - desk-top -
ABS (UL 94 HB)
off-white RAL 9002
153x153x63mm



B4044837
Base M - charging station, case
deposit mobile
ABS (UL 94 HB)
off-white RAL 9002
153x153x70mm



B4044847
Base M - desk-top/wall -
ABS (UL 94 HB)
off-white RAL 9002
153x153x63mm



B4046407
Cover L
ABS (UL 94 HB)
off-white RAL 9002
275x195x25,5mm



B4046427
Cover L, for iPad Air
ABS (UL 94 HB)
off-white RAL 9002
275x195x25,5mm



B4046827
Base L - desk-top -
ABS (UL 94 HB)
off-white RAL 9002
183x183x73mm



B4046837
Base L - charging station, case
deposit mobile
ABS (UL 94 HB)
off-white RAL 9002
183x183x80mm

INTERFACE-TERMINAL



B4046847
Base L - desk-top/wall -
ABS (UL 94 HB)
off-white RAL 9002
183x183x73mm



B4142047
Battery compartment and lid S, 5
x AA
ABS (UL 94 HB)
off-white RAL 9002



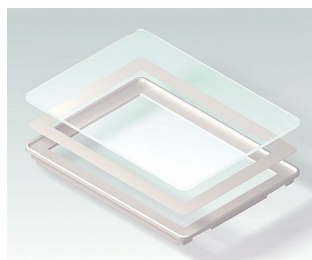
B4142106
Front panel S
Aluminium
matt anodised
186,5x131,5x2mm



B4142107
Front panel S
ABS (UL 94 HB)
off-white RAL 9002
190,6x135,6x14,5mm



B4142167
Bottom panel with handle recess
S
ABS (UL 94 HB)
off-white RAL 9002



B4142203
Glass panel S
Glass
clear
190,6x135,6x16,7mm



B4142247
Wall suspension element S
ABS (UL 94 HB)
off-white RAL 9002



B4142257
Bottom panel with snap-in strips
S
ABS (UL 94 HB)
off-white RAL 9002



B4142587
Installation assembly kit S, flat
ABS (UL 94 HB)
off-white RAL 9002
234x185mm



B4142597
Installation assembly kit S, high
ABS (UL 94 HB)
off-white RAL 9002
234x185mm



B4144047
Battery compartment and lid M,
5 x AA
ABS (UL 94 HB)
off-white RAL 9002



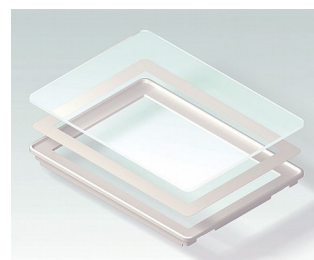
B4144106
Front panel M
Aluminium
matt anodised
221,5x161,5x2mm



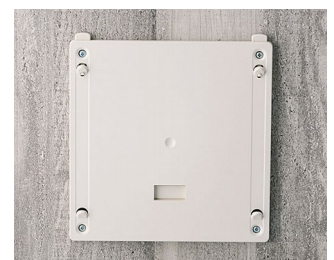
B4144107
Front panel M
ABS (UL 94 HB)
off-white RAL 9002
225,6x165,6x15,5mm



B4144167
Bottom panel with handle recess
M
ABS (UL 94 HB)
off-white RAL 9002

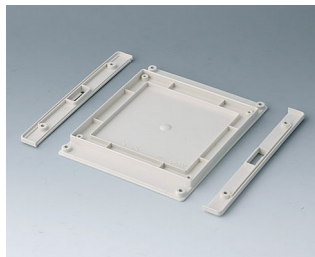


B4144203
Glass panel M
Glass
clear
225,6x165,6x17,7mm



B4144247
Wall suspension element M
ABS (UL 94 HB)
off-white RAL 9002

INTERFACE-TERMINAL



B4144257
Bottom panel with snap-in strips
M
ABS (UL 94 HB)
off-white RAL 9002



B4144587
Installation assembly kit M, flat
ABS (UL 94 HB)
off-white RAL 9002
272x218mm



B4144597
Installation assembly kit M, high
ABS (UL 94 HB)
off-white RAL 9002
272x218mm



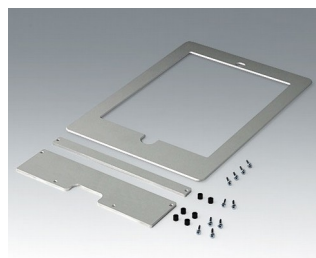
B4146047
Battery compartment and lid L, 5
x AA
ABS (UL 94 HB)
off-white RAL 9002



B4146106
Front panel L
Aluminium
matt anodised
271,5x191,5x2mm



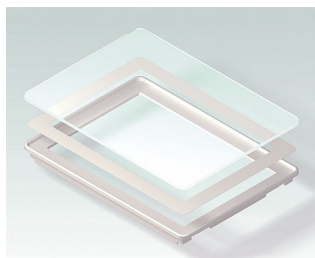
B4146107
Front panel L
ABS (UL 94 HB)
off-white RAL 9002
275,6x195,6x15,5mm



B4146126
Front panel L, for iPad Air
Aluminium
matt anodised
275,4x195,4x4mm



B4146167
Bottom panel with handle recess
L
ABS (UL 94 HB)
off-white RAL 9002



B4146203
Glass panel L
Glass
clear
275,6x195,6x17,7mm



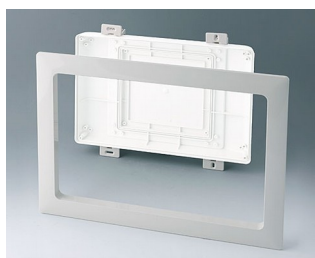
B4146247
Wall suspension element L
ABS (UL 94 HB)
off-white RAL 9002



B4146257
Bottom panel with snap-in strips
L
ABS (UL 94 HB)
off-white RAL 9002



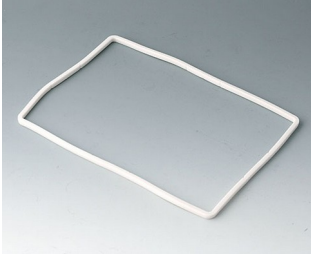
B4146587
Installation assembly kit L, flat
ABS (UL 94 HB)
off-white RAL 9002
325x251mm



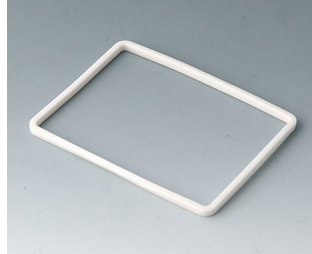
B4146597
Installation assembly kit L, high
ABS (UL 94 HB)
off-white RAL 9002
325x251mm

INTERFACE-TERMINAL

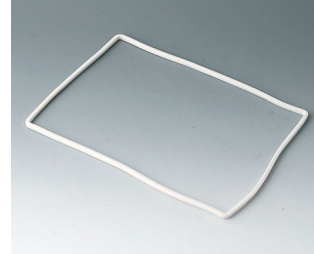
Accessory "protection"



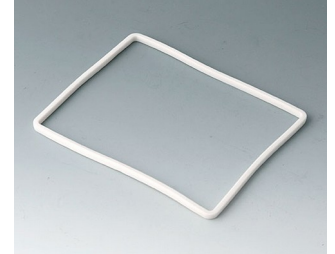
B4142005
Sealing S (bottom part - front design)
SEBS (TPE)



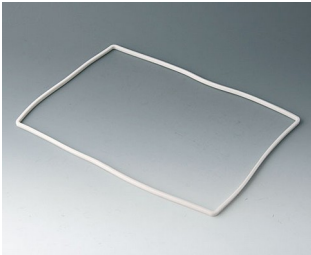
B4142006
Sealing S (bottom part - base/bot. panel/bat. comp...)
SEBS (TPE)



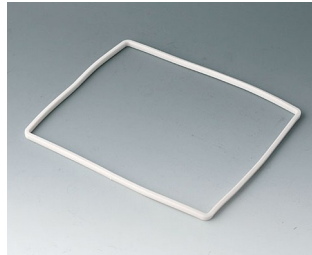
B4144005
Sealing M (bottom part - front design)
SEBS (TPE)



B4144006
Sealing M (bottom part - base/bot. panel/bat. comp...)
SEBS (TPE)

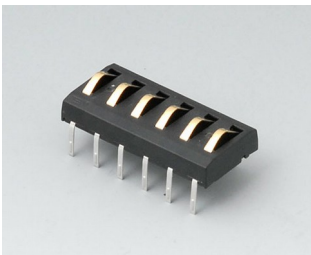


B4146005
Sealing L (bottom part - front design)
SEBS (TPE)

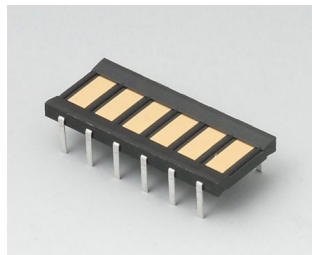


B4146006
Sealing L (bottom part - base/bot. panel/bat. comp...)
SEBS (TPE)

Accessory



A9178007
Contacts, male
gold-plated



A9178008
Contacts, female
gold-plated

Subject to technical modification without notice. © by OKW Gehäusesysteme, Buchen/Germany.