

# BLOB

## Obudowy dopasowane do dłoni

Zainspirowany maksymalną poręcznością, projekt rodziny obudów BLOB jest całkowicie skoncentrowany na potrzebach użytkownika.

- bardzo praktyczny kształt zapewnia wysoki poziom chwytu; zwiększa jednocześnie intuicyjność dla operatora.
- **\* iF product design award 2014 | German Design Award 2015 \***
- obudowy są zaprojektowane tak, aby zapewnić naturalną pozycję chwytu, która zwiększa ergonomię i ułatwia kontrolę urządzeniem
- delikatna a zarazem wytrzymała
- ogromna liczba możliwych zastosowań
- 3 rodzaje
- **UNIT** - do sterowania jedną ręką, z powierzchnią pod klawiaturę
- **CONTROL** - mogą być trzymane jedną ręką i obsługiwane drugą. Oddzielne obszary pod klawiatury, dobra przyczepność
- **PANEL** - dla przenośnego lub stacjonarnego zastosowania. Z klawiaturą, polem aktywacji i dwoma chwytami
- pojemniki baterii ogni w guzikowych 12-23 mm
- przepusty kablowe mogą być montowane w dowolnej pozycji na obwodzie obudowy
- wgłębiony obszar pod klawiaturę membranową lub folię dekoracyjną
- ABS (UL 94 HB), dwa kolory
- opcjonalny zestaw uszczelnienia IP 54
- wewnętrzne tuleje do mocowania PCB

## Oświadczenie projektanta

"Wow, to idealnie pasuje do twojej ręki!", było pierwszym komentarzem do tego mobilnego produktu o uniwersalnym wyglądzie. Inteligentna forma BLOB została stworzona poprzez optymalizację ergonomicznych wymagań. Ktokolwiek, młody czy stary, każdy powinien móc używać te podręczne obudowy. Są intuicyjnie elastyczne i wystarczająco elastyczne, aby pomieścić wiele różnych aplikacji i potrzeb użytkownika. Skąd pochodzi nazwa? Z architektury: Blob oznacza "Binary Large Object", połączenie w kształcie kropli, które może być utworzone na nieograniczoną liczbę sposobów. "

Martin Nußberger, polyform Industrie Design

# BLOB



# BLOB

## Aplikacje i przykłady

Zgodnie z zasadą "Uniwersalnego wzornictwa", obudowy Blob obsługują aplikacje, które są odpowiednie dla dużej liczby osób o różnych rozmiarach rąk i poziomie chwytu. Użytkownik może używać obudowy w każdej płaszczyźnie z transmisją bezprzewodową lub z kablem. Jako pojedyncze urządzenie lub jako element systemu.

- Diagnostyce
- Terapii
- Laboratorium
- Przemysłu
- Biurze
- Domu



Biofeedback through vibration



HAUX Patient Entertainment remote control



Manual control for gentle colonoscopy



Registration system for kindergartens



RoyalGPS for precise position detection

## Opcje dostosowywania

Czego potrzebujesz do spersonalizowania, swojego produktu? Dostarczamy obudowy i pokręta wraz ze wszystkimi niezbędnymi wymaganymi modyfikacjami.

Opcje dostosowywania dla Blob



Obróbka obudów



Lakierowanie



Nadruk



Znakowanie laserowe



Folie dekoracyjne



Specjalne materiały



Powłoka EMC



Instalacja / montaż

# BLOB

## Wersje



**B2510107**  
BLOB UNIT  
ABS (UL 94 HB)  
off-white RAL 9002  
130x60x30mm  
IP 54 opt.



**B2510108**  
BLOB UNIT  
ABS (UL 94 HB)  
lava  
130x60x30mm  
IP 54 opt.



**B2512107**  
BLOB CONTROL  
ABS (UL 94 HB)  
off-white RAL 9002  
114x76x31mm  
IP 54 opt.



**B2512108**  
BLOB CONTROL  
ABS (UL 94 HB)  
lava  
114x76x31mm  
IP 54 opt.



**B2514107**  
BLOB PANEL  
ABS (UL 94 HB)  
off-white RAL 9002  
200x165x36mm  
IP 54 opt.



**B2514108**  
BLOB PANEL  
ABS (UL 94 HB)  
lava  
200x165x36mm  
IP 54 opt.

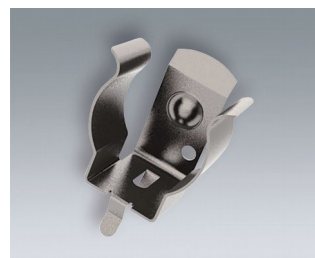
## Accessory "battery"



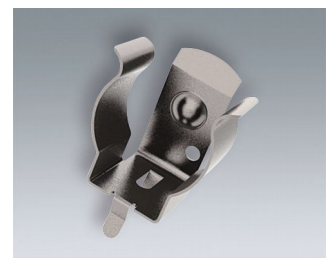
**A9193033**  
Polarity reversal protection  
device, positive terminal AA  
ABS (UL 94 HB)  
off-white RAL 9002



**A9193034**  
Polarity reversal protection  
device, positive terminal AAA  
ABS (UL 94 HB)  
off-white RAL 9002



**A9193035**  
Battery clip, AA  
Steel  
nickel-plated



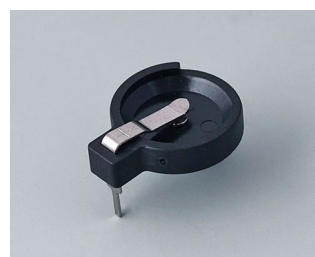
**A9193036**  
Battery clip, AAA  
Steel  
nickel-plated



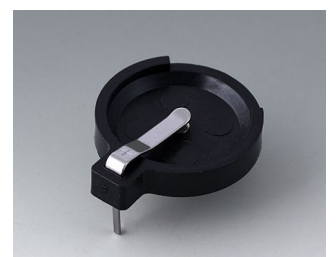
**A9193037**  
Button cell holder, Ø 20 mm



**A9193038**  
Button cell holder, Ø 23 mm



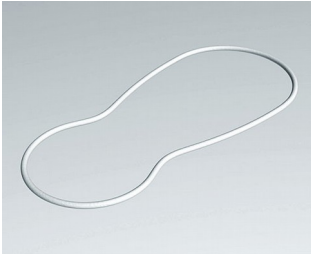
**A9193039**  
Button cell holder, Ø 12 mm



**A9193040**  
Button cell holder, Ø 16 mm

# BLOB

## Accessory "protection"



**B2610001**  
Sealing Unit



**B2610101**  
Cable strain, 5.0 - 5.9  
TPE  
volcano



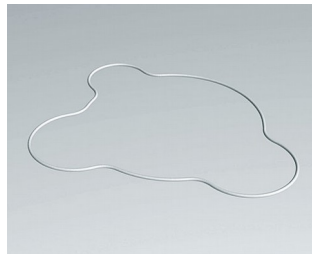
**B2610111**  
Cable strain, 4.2 - 5.0  
TPE  
volcano



**B2610121**  
Cable strain, 3.4 - 4.2  
TPE  
volcano



**B2612001**  
Sealing Control



**B2614001**  
Sealing Panel

## Accessory "screws"



**A0305031**  
Self-tapping screws 2.5 x 6 mm  
(PZ1)

Subject to technical modification without notice. © by OKW Gehäusesysteme, Buchen/Germany.