

# NET-BOX

## Obudowy naścienne do systemów kontroli

Nowa stylowa obudowa NET-BOX z zakrzywioną górną częścią o nowoczesnym i eleganckim wzornictwie. Do sterowania, węzłów sieciowych itp.

- trzy rozmiary z dużą ilością miejsca dla elektroniki i interfejsów
- złącza i kable są ukryte pod przednią pokrywą
- obudowy z materiału trudnopalnego, możliwość uszczelnienia do IP65
- prosty montaż trzech części - część dolna, przedni panel i pokrywa złączy; brak widocznych śrub z przodu, tylko dwa pod pokrywą złączy
- słupki montażowe na spodzie obudowy, do montażu PCB itp.
- opcjonalna ścianka zamykająca miejsce złączy do montażu dodatkowych elementów, PCB, itp.
- system mocowania trzypunktowego - nie ma potrzeby, aby otwierać główną sekcję elektroniki, wystarczy przednia pokrywa
- dostarczane z zabezpieczającymi śrubami montażowymi Torx T10
- NET-BOX może być również wykorzystywane jako urządzenie nabladowe, dostępne - antypoślizgowe nóżki (akcesoria)



# NET-BOX

## Aplikacje i przykłady

- Zarządzanie budynkami
- Centralne jednostki sterujące
- IoT/IIoT
- Smart Factory
- Industry 4.0
- Systemy akwizycji danych
- Inżynieria systemów informatycznych
- Pomiary i sterowanie
- Terminale nadzoru i kontroli dostępu
- Technologie medyczne i odnowy biologicznej



Esystop flow water stop system



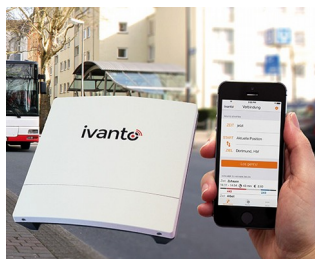
Gateway for the automation of production plants



Industrial Router



Intelligent Irrigation System



IT for urban mobility



Measuring station for stationary field measurements



Sauna control



Signal lamp



Telecommunications station for independent professionals

## Opcje dostosowywania

Czego potrzebujesz do spersonalizowania, swojego produktu? Dostarczamy obudowy i pokręta wraz ze wszystkimi niezbędnymi wymaganymi modyfikacjami.  
Opcje dostosowywania dla Net-Box

# NET-BOX



Obróbka obudów



Lakierowanie



Nadruk



Znakowanie laserowe



Specjalne materiały



Powłoka EMC



Instalacja / montaż

## Wersje



**B3214101**  
NET-BOX 140, Vers. I  
ASA+PC (UL 94 V-0)  
light grey RAL 7035  
140x140x46,5mm  
IP 65 opt., IP 40



**B3214201**  
NET-BOX 140, Vers. II  
ASA+PC (UL 94 V-0)  
light grey RAL 7035  
140x140x46,5mm  
IP 65 opt.



**B3218101**  
NET-BOX 180, Vers. I  
ASA+PC (UL 94 V-0)  
light grey RAL 7035  
180x180x48,5mm  
IP 65 opt., IP 40



**B3218201**  
NET-BOX 180, Vers. II  
ASA+PC (UL 94 V-0)  
light grey RAL 7035  
180x180x48,5mm  
IP 65 opt.



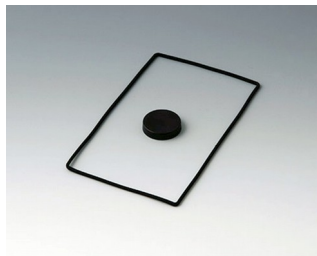
**B3222101**  
NET-BOX 220, Vers. I  
ASA+PC (UL 94 V-0)  
light grey RAL 7035  
220x220x50,5mm  
IP 65 opt., IP 40



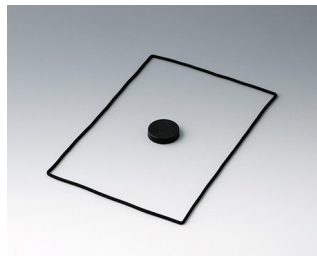
**B3222201**  
NET-BOX 220, Vers. II  
ASA+PC (UL 94 V-0)  
light grey RAL 7035  
220x220x50,5mm  
IP 65 opt.

# NET-BOX

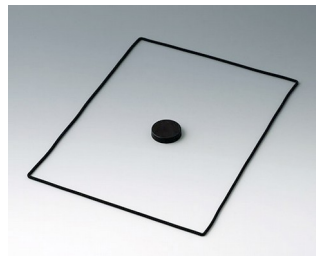
## Accessory "protection"



**B3314159**  
Sealing kit 140  
Silicone  
black



**B3318159**  
Sealing kit 180  
Silicone  
black



**B3322159**  
Sealing kit 220  
Silicone  
black

## Accessory "screws"



**A0306031**  
Self-tapping screws 3 x 6 mm  
(PZ1)

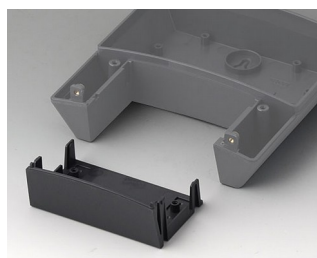


**A0399T10**  
Torx T10 screwdriver

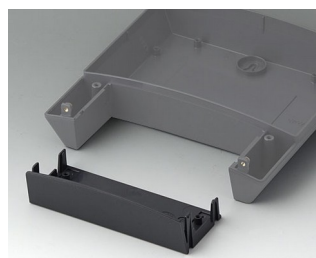
## Accessory



**A9207150**  
Anti-slide feet 6.5 x 2 mm  
transparent



**B3314918**  
Infill cover 140  
ASA+PC (UL 94 V-0)  
lava



**B3318918**  
Infill cover 180  
ASA+PC (UL 94 V-0)  
lava



**B3322918**  
Infill cover 220  
ASA+PC (UL 94 V-0)  
lava

Subject to technical modification without notice. © by OKW Gehäusesysteme, Buchen/Germany.