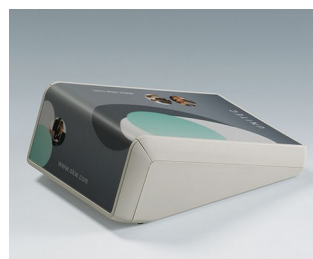
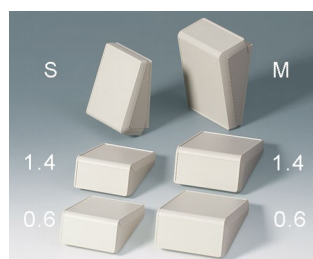


# UNITEC

## Dwustronnie pochylona obudowa

Nasze innowacyjne obudowy UNITEC zapewniają użytkownikom wygodę użytkowania niezależnie od strony na którą patrzy.

- jedna strona pochylona pod kątem 72° a druga 18°. Na przykład jedna osoba wprowadza dane, które wyświetlać można na drugiej pochylonej części
- bardzo atrakcyjnie wyprofilowana konstrukcja nadaje się do pulpitu i aplikacji wiszących
- dwa rozmiary, każdy w dwunastu wersjach
- zagłębione 0,6 mm na przedniej części (etykiety) lub 1,4 mm na górnej części (klawiatury membranowe)
- wyjątkowo możliwe jest położenie jednej folii przez oba pochylania
- wersje z pojemnikiem baterii dla 3 lub 5 x AA
- elastyczny montaż podzespołów; PCB może zostać umieszczony w dolnej, górnej lub przedniej części; słupki zintegrowane
- elektronika i interfejsy mogą być zainstalowane w pakiecie ponieważ płaszczyzny są do siebie prostopadłe
- klasa szczelności IP 40
- ukryte mocowanie ścienne dla różnych orientacji, oddzielny uchwyt na ścianę (akcesoria)



# UNITEC

## Aplikacje i przykłady

- Systemy akwizycji danych
- Terminale dostępu i informacji
- Punkty sprzedaży
- Instalacje budowlane
- Systemy informatyczne
- Komunikacja
- Diagnostyka, analiza
- Pomiary i sterowanie
- Zarządzanie przemysłowe



Biosignal simulator



Foot care device



Time recording terminal



Ultrasonic measuring device

## Opcje dostosowywania

Czego potrzebujesz do spersonalizowania, swojego produktu? Dostarczamy obudowy i pokręta wraz ze wszystkimi niezbędnymi wymaganymi modyfikacjami.

Opcje dostosowywania dla Unitec



Obróbka obudów



Lakierowanie



Nadruk



Znakowanie laserowe



Folie dekoracyjne



Specjalne materiały



Powłoka EMC



Instalacja / montaż

# UNITEC

## Wersje



**B4054107**  
UNITEC S, 0.6/0.6  
ABS (UL 94 HB)  
off-white RAL 9002  
125x177x69mm  
IP 40



**B4054117**  
UNITEC S, 1.4/1.4  
ABS (UL 94 HB)  
off-white RAL 9002  
125x177x69mm  
IP 40



**B4054127**  
UNITEC S, 1.4/0.6  
ABS (UL 94 HB)  
off-white RAL 9002  
125x177x69mm  
IP 40



**B4054137**  
UNITEC S, 0.6/1.4  
ABS (UL 94 HB)  
off-white RAL 9002  
125x177x69mm  
IP 40



**B4054207**  
UNITEC S, 0.6/0.6  
ABS (UL 94 HB)  
off-white RAL 9002  
125x177x69mm  
IP 40



**B4054217**  
UNITEC S, 1.4/1.4  
ABS (UL 94 HB)  
off-white RAL 9002  
125x177x69mm  
IP 40



**B4054227**  
UNITEC S, 1.4/0.6  
ABS (UL 94 HB)  
off-white RAL 9002  
125x177x69mm  
IP 40



**B4054237**  
UNITEC S, 0.6/1.4  
ABS (UL 94 HB)  
off-white RAL 9002  
125x177x69mm  
IP 40



**B4054307**  
UNITEC S, 0.6/0.6  
ABS (UL 94 HB)  
off-white RAL 9002  
125x177x69mm  
IP 40



**B4054317**  
UNITEC S, 1.4/1.4  
ABS (UL 94 HB)  
off-white RAL 9002  
125x177x69mm  
IP 40



**B4054327**  
UNITEC S, 1.4/0.6  
ABS (UL 94 HB)  
off-white RAL 9002  
125x177x69mm  
IP 40



**B4054337**  
UNITEC S, 0.6/1.4  
ABS (UL 94 HB)  
off-white RAL 9002  
125x177x69mm  
IP 40



**B4056107**  
UNITEC M, 0.6/0.6  
ABS (UL 94 HB)  
off-white RAL 9002  
148x210x80mm  
IP 40



**B4056117**  
UNITEC M, 1.4/1.4  
ABS (UL 94 HB)  
off-white RAL 9002  
148x210x80mm  
IP 40



**B4056127**  
UNITEC M, 1.4/0.6  
ABS (UL 94 HB)  
off-white RAL 9002  
148x210x80mm  
IP 40



**B4056137**  
UNITEC M, 0.6/1.4  
ABS (UL 94 HB)  
off-white RAL 9002  
148x210x80mm  
IP 40

# UNITEC



**B4056207**  
 UNITEC M, 0.6/0.6  
 ABS (UL 94 HB)  
 off-white RAL 9002  
 148x210x80mm  
 IP 40



**B4056217**  
 UNITEC M, 1.4/1.4  
 ABS (UL 94 HB)  
 off-white RAL 9002  
 148x210x80mm  
 IP 40



**B4056227**  
 UNITEC M, 1.4/0.6  
 ABS (UL 94 HB)  
 off-white RAL 9002  
 148x210x80mm  
 IP 40



**B4056237**  
 UNITEC M, 0.6/1.4  
 ABS (UL 94 HB)  
 off-white RAL 9002  
 148x210x80mm  
 IP 40



**B4056307**  
 UNITEC M, 0.6/0.6  
 ABS (UL 94 HB)  
 off-white RAL 9002  
 148x210x80mm  
 IP 40



**B4056317**  
 UNITEC M, 1.4/1.4  
 ABS (UL 94 HB)  
 off-white RAL 9002  
 148x210x80mm  
 IP 40



**B4056327**  
 UNITEC M, 1.4/0.6  
 ABS (UL 94 HB)  
 off-white RAL 9002  
 148x210x80mm  
 IP 40



**B4056337**  
 UNITEC M, 0.6/1.4  
 ABS (UL 94 HB)  
 off-white RAL 9002  
 148x210x80mm  
 IP 40

## Accessory "wall/holder"



**B4154307**  
 Wall suspension element S  
 off-white RAL 9002



**B4156307**  
 Wall suspension element M  
 off-white RAL 9002

## Accessory "screws"



**A0306031**  
 Self-tapping screws 3 x 6 mm  
 (PZ1)

# UNITEC

## Accessory



A9212330  
Anti-slide feet 12 x 3.5 mm  
transparent

Subject to technical modification without notice. © by OKW Gehäusesysteme, Buchen/Germany.