

## Designerskie obudowy do zastosowań nabiurkowych

Za sprawą solidnej konstrukcji i atrakcyjnego designu obudowy z serii EVOTEC świetnie nadają się do ciężkich środowisk. Różne interfejsy zapewniają szeroki zakres różnych designów.

- delikatne kontury to gwarancja eleganckiego wyglądu
- możliwość wyboru pomiędzy dwiema wersjami: z płaską, górną częścią oraz wersjami desktopowymi z obszarem obsługowym ergonomicznie pochylonym o 12°
- duży obszar obsługi w górnym panelu do przełączników, przycisków i ekranów dotykowych
- wersja desktopowa z gładką górną częścią lub z obszarem wnękowym do ochrony klawiatury membranowej bądź folii dekoracyjnej
- Evotec rozmiary:  
z płaską górną częścią: rozmiary 80, 100, 125, 150, 200 i 250  
wersje desktopowe: rozmiary 150, 200 i 250
- słupki w górnej i dolnej części do mocowania PCB
- tłoczone z wysokiej jakości, odpornego na promieniowanie UV tworzywa sztucznego ASA+PC-DR w kolorze białym (RAL 9002) w ramach standardu
- solidny design o wysokim stopniu stabilności
- uszczelnienie do klasy ochrony IP 65 dostępne w ramach akcesorium
- gumowe nóżki umożliwiają stabilne pozycjonowanie na stołach i płaskich powierzchniach
- obudowy wyposażone w śruby Torx ze stali nierdzewnej



# EVOTEC

## Aplikacje i przykłady

- Inżynieria pomiarowa
- Inżynieria sterownicza
- Technologia medyczna i laboratoryjna
- Technologia środowiskowa
- Technologia informacyjna
- IoT/IloT



Biofeedback device for stress parameters



Interface for smart systems



Measuring device for vital signs

## Opcje dostosowywania

Czego potrzebujesz do spersonalizowania, swojego produktu? Dostarczamy obudowy i pokręta wraz ze wszystkimi niezbędnymi wymaganymi modyfikacjami.

Opcje dostosowywania dla Evotec



Obróbka obudów



Lakierowanie



Nadruk



Znakowanie laserowe



Folie dekoracyjne



Powłoka EMC



Instalacja / montaż

# EVOTEC

## Wersje



**A9401107**  
EVOTEC 80, Vers. I  
ASA+PC (UL 94 V-0)  
off-white RAL 9002  
80x50x22mm  
IP 65 opt., IP 40



**A9403107**  
EVOTEC 80, Vers. I  
ASA+PC (UL 94 V-0)  
off-white RAL 9002  
80x50x26mm  
IP 65 opt., IP 40



**A9421107**  
EVOTEC 100, Vers. I  
ASA+PC (UL 94 V-0)  
off-white RAL 9002  
100x62x26mm  
IP 65 opt., IP 40



**A9423107**  
EVOTEC 100, Vers. I  
ASA+PC (UL 94 V-0)  
off-white RAL 9002  
100x62x31mm  
IP 65 opt., IP 40



**A9431107**  
EVOTEC 125, Vers. I  
ASA+PC (UL 94 V-0)  
off-white RAL 9002  
125x78x30mm  
IP 65 opt., IP 40



**A9433107**  
EVOTEC 125, Vers. I  
ASA+PC (UL 94 V-0)  
off-white RAL 9002  
125x78x37mm  
IP 65 opt., IP 40



**A9441107**  
EVOTEC 150, Vers. I  
ASA+PC (UL 94 V-0)  
off-white RAL 9002  
150x93x35mm  
IP 65 opt., IP 40



**A9443107**  
EVOTEC 150, Vers. I  
ASA+PC (UL 94 V-0)  
off-white RAL 9002  
150x93x45mm  
IP 65 opt., IP 40



**A9446107**  
EVOTEC 150, Vers. III  
ASA+PC (UL 94 V-0)  
off-white RAL 9002  
150x93x36mm  
IP 65 opt., IP 40



**A9461107**  
EVOTEC 200, Vers. I  
ASA+PC (UL 94 V-0)  
off-white RAL 9002  
200x124x45mm  
IP 65 opt., IP 40



**A9465107**  
EVOTEC 200, Vers. II  
ASA+PC (UL 94 V-0)  
off-white RAL 9002  
200x124x45mm  
IP 65 opt., IP 40



**A9466107**  
EVOTEC 200, Vers. III  
ASA+PC (UL 94 V-0)  
off-white RAL 9002  
200x124x45mm  
IP 65 opt., IP 40



**A9481107**  
EVOTEC 250, Vers. I  
ASA+PC (UL 94 V-0)  
off-white RAL 9002  
250x155x54mm  
IP 65 opt., IP 40



**A9485107**  
EVOTEC 250, Vers. II  
ASA+PC (UL 94 V-0)  
off-white RAL 9002  
250x155x54mm  
IP 65 opt., IP 40



**A9486107**  
EVOTEC 250, Vers. III  
ASA+PC (UL 94 V-0)  
off-white RAL 9002  
250x155x54mm  
IP 65 opt., IP 40

# EVOTEC

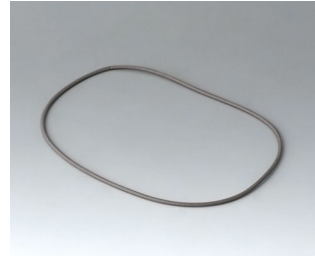
## Accessory "protection"



A9500030  
Sealing 80



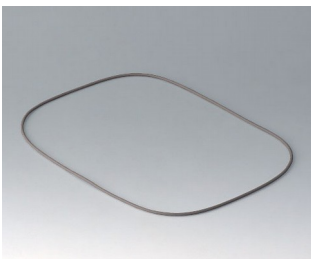
A9502030  
Sealing 100



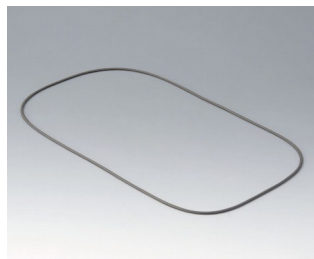
A9503030  
Sealing 125



A9504030  
Sealing 150

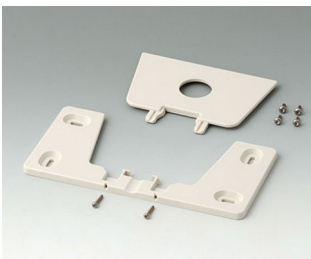


A9506030  
Sealing 200

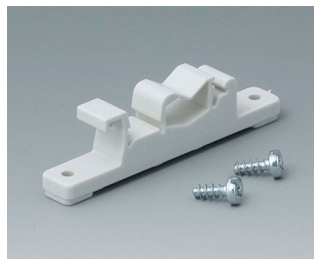


A9508030  
Sealing 250

## Accessory "wall/holder"



A9506117  
Wall suspension element  
ASA+PC (UL 94 V-0)  
off-white RAL 9002



B1300017  
Fastening element for DIN-Rails  
PA 6  
off-white RAL 9002

## Accessory "screws"



A0305031  
Self-tapping screws 2.5 x 6 mm  
(PZ1)



A0325060  
Self-tapping screw 2.5 x 6 mm  
(T8)  
Stainless steel

Subject to technical modification without notice. © by OKW Gehäusesysteme, Buchen/Germany.