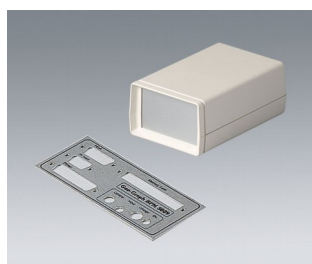
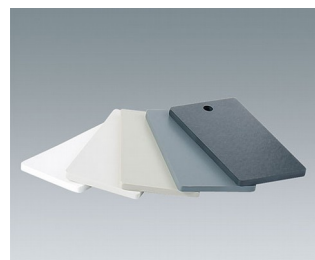
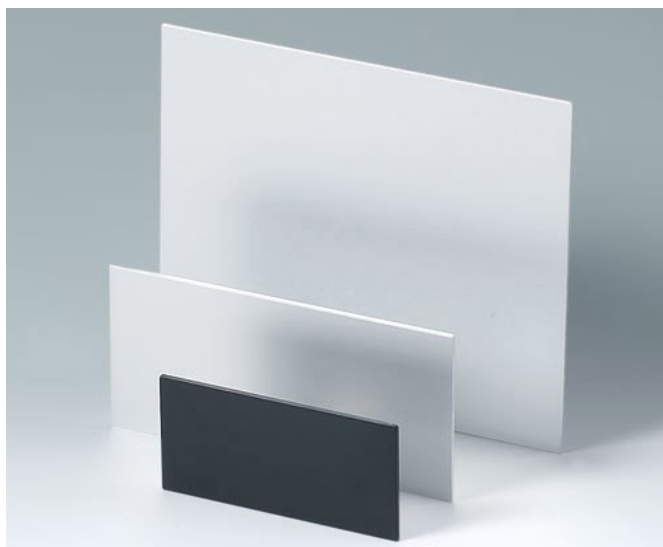


PANELE Z TWORZYWA I ALUMINIUM

- panele wykonane z poliamidu, polistyrenu, aluminium, panele wykonane z anodyzowanego aluminium, każdy o różnej grubości (zależnie od materiału)
- maksymalny rozmiar elementów to 497 x 397 mm

Panele wykonane z PA, PS lub anodyzowane aluminium doskonale sprawdzają się jako panele obsługowe z jednostką elektroniczną lub ze specjalnymi komponentami. Anodyzowane blachy aluminiowe można wykorzystywać, między innymi, jako przednie/tylne panele lub pokrywy.



Subject to technical modification without notice. © by OKW Gehäusesysteme, Buchen/Germany.