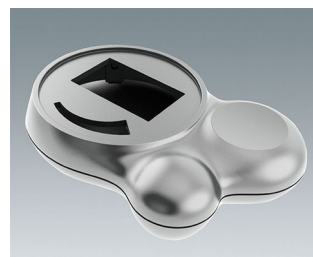
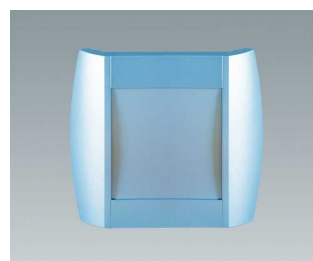


LAKIEROWANIE

Wszystkie kolory przygotowujemy we własnym mieszalniku, kierując się kompletną paletą barw RAL i większością barw ze skali Pantone, co zapewnia niezmiennie wysoką jakość i krótkie terminy dostaw. Kolory możemy zdefiniować również w porozumieniu z klientem lub zgodnie z dostarczoną próbką.

- **Lakiery o różnych stopniach błysku**
Zgodnie z potrzebami, od matowego po błyszczący. Matowy lakierunek zapobiega niepożądanemu odbijaniu światła, zaś lakiery błyszczące zapewniają nowoczesny, piękny wygląd.
- **Metaliczny lakier i odcienie kolorystyczne**
Wykończenia o metalicznym wyglądzie.
- **Soft-Touch**
Lakier przypominający sztuczną skórę poprawiający haptkę produktu. Dzięki pokryciu lakierem Soft-Touch produkt sprawia wrażenie miękkiego jak aksamit i umożliwia m. in. przyjemną i niezawodną obsługę wszystkich przenośnych urządzeń.
- **Antybakteryjna farba**
Specjalny, ochronny lakier zapobiegający osadzaniu i namnażaniu się bakterii.
- **Przewodzący lakier ESD**
Specjalna czarna powłoka lakiernicza zapobiega wyładowaniom elektrostatycznym.

Z przyjemnością posłużymy poradą w zakresie dostępnych opcji technicznych.



Subject to technical modification without notice. © by OKW Gehäusesysteme, Buchen/Germany.