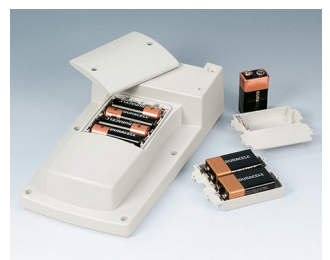


# HAND-TERMINAL

## Caixas Portáteis para Sistemas de Controle de Produção e para Exterior

Estas caixas resistentes, atraentes e altamente funcionais são projetadas especificamente para equipamentos eletrônicos pesados e portáteis.

- material resistente ao impacto
- robusta com uma alta classe de proteção até IP 65 (kit de selagem como acessório)
- muito espaço para elementos de operação, displays, interruptor de parada de emergência, permite inclusão de chaves etc.
- ergonomia para aperto de mão na parte inferior
- ótimo para sistemas de controle com conexão de cabo ou compartimento de bateria de 4 x AA, 1 x 9 V ou pilhas 2 x 9 V
- distribuição ideal de peso
- área de operação recessada para proteção do teclado de membrana
- versão I com a parte superior fechada
- versão II para montagem do painel frontal de alumínio
- pilares de fixação internos para PCB



# HAND-TERMINAL

## Exemplos de aplicação

- Sistemas de controle de máquinas flexíveis de produção e montagem
- Terminais de programação e aplicações que ensinam
- Aplicações clássicas no campo da engenharia elétrica e eletrônica, por exemplo, equipamentos de medição e controle
- Terminais móveis, programadores, unidades de coleta de dados e muito mais



Analysing water quality

## Modificações específicas do cliente

O que você ainda precisa em seu próprio produto pessoal? Nós podemos fornecer caixas e knobs de ajuste com todas as modificações necessárias para a montagem de seus componentes eletrônicos. Opções para customizadas Hand-Terminal



Usinagem



Pintura



Impressão



Letragem a laser



Películas decorativas



Blindagem EMC



Instalação / Montagem  
de acessórios

# HAND-TERMINAL

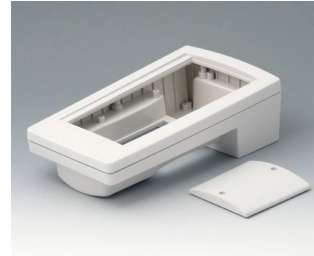
## Versões



**A9046107**  
HAND-TERMINAL M, Vers. I  
PC+ABS (UL 94 V-0)  
off-white RAL 9002  
220x120x65mm  
IP 65 opt.



**A9046109**  
HAND-TERMINAL M, Vers. I  
PC+ABS (UL 94 V-0)  
black RAL 9005  
220x120x65mm  
IP 65 opt.

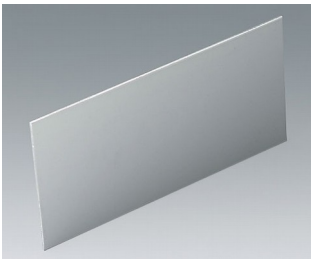


**A9046207**  
HAND-TERMINAL M, Vers. II  
PC+ABS (UL 94 V-0)  
off-white RAL 9002  
220x120x65mm  
IP 65 opt.



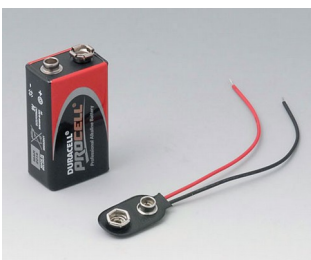
**A9046209**  
HAND-TERMINAL M, Vers. II  
PC+ABS (UL 94 V-0)  
black RAL 9005  
220x120x65mm  
IP 65 opt.

## Accessory to complete



**A9146101**  
Front panel M  
Aluminium  
matt anodised  
179x88x2mm

## Accessory "battery"



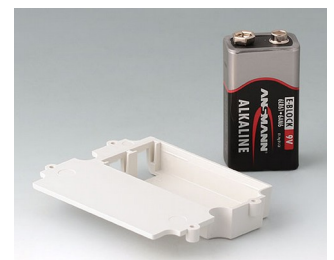
**A9160003**  
Plug-in contact, 1 x 9 V (PP3)



**A9161002**  
Set of battery clips, 2 x 9 V or 4 x AA  
Steel  
tin-plated



**A9174002**  
Battery compartment, 2 x 9 V  
ABS (UL 94 HB)  
off-white RAL 9002



**A9174003**  
Battery compartment, 1 x 9 V  
ABS (UL 94 HB)  
off-white RAL 9002

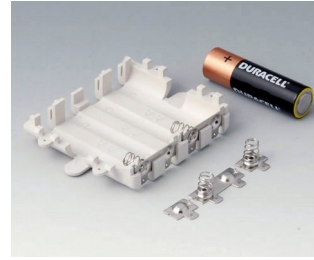
# HAND-TERMINAL



**A9174006**  
Set of battery clips, 1 x 9 V  
Steel  
tin-plated

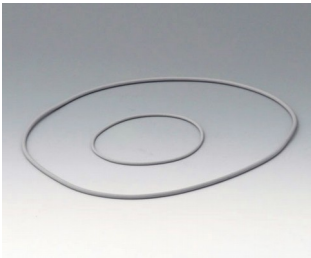


**A9250250**  
Battery spacer  
PE foam  
50x25x4mm

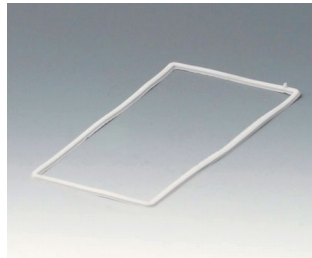


**A9345217**  
Set of battery compartment, 4 x  
AA  
ABS (UL 94 HB)  
off-white RAL 9002

## Accessory "protection"



**A9146106**  
Sealing kit M



**A9146206**  
Sealing M

## Accessory "screws"



**A0306031**  
Self-tapping screws 3 x 6 mm  
(PZ1)



**A0308031**  
Self-tapping screws 3 x 8 mm  
(PZ1)



**A0308132**  
Self-tapping screw 3 x 8 mm  
(T10)  
Stainless steel

Sujeito à modificações técnicas sem aviso prévio. © de OKW Gehäusesysteme, Buchen/Alemanha.