

DATEC-TERMINAL

Caixas Modulares para Coleta de Dados Operacionais

DATEC-TERMINAL é uma caixa resistente e atraente projetada exclusivamente para atender aos requisitos da mesa de trabalho e para equipamentos de coleta de dados em parede.

- caixas terminais ergonômicas
- área operacional com inclinação de 20°
- para mesa de trabalho ou sistemas de montagem em parede
- tampas traseiras para montagem de scanners de bolso padrão
- quatro tamanhos e dois tipos
- tamanhos M & L com secção terminal separada facilmente acessível
- rápida montagem e fácil acesso aos componentes
- parafuso de fixação oculto
- ampla gama de acessórios, funcionais e flexíveis para uso
- classe de proteção IP 54 em combinação com parte frontal e tampa fechadas
- parede de montagem oculta com prevenção de remoção
- pilares de fixação internos para PCBs 100 x 160 mm ou tamanhos duplos eurocard (S, SL e L)
- superfícies planas para usinagem e interfaces individuais
- área de operação recessada para proteção do teclado de membrana



DATEC-TERMINAL

Exemplos de aplicação

- Sistemas de coleta de dados de trabalho e máquinas
- Controles de acesso e segurança
- Medição e controle de unidades de aquecimento e ar condicionado
- Médica, bem-estar
- Dispositivos de ponto-de-venda



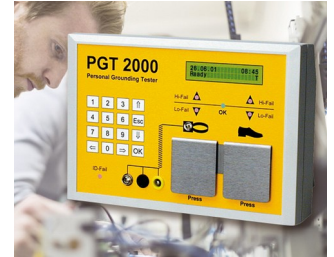
Dental Whitening and laser therapy



Device for monitoring and controlling distillation units



RFID access control readers



System for preventing electrostatic charges



Terminal for time recording, access control and order management



Versatile terminal for leisure facilities

Modificações específicas do cliente

O que você ainda precisa em seu próprio produto pessoal? Nós podemos fornecer caixas e knobs de ajuste com todas as modificações necessárias para a montagem de seus componentes eletrônicos. Opções para customizadas Datec-Terminal



Usinagem



Pintura



Impressão



Letragem a laser



Películas decorativas



Materiais especiais



Blindagem EMC



Instalação / Montagem de acessórios

DATEC-TERMINAL

Versões



B4013117
DATEC-TERMINAL S
ABS (UL 94 HB)
off-white RAL 9002
130x180x86mm
IP 54 opt.



B4016117
DATEC-TERMINAL M, Vers. I
ABS (UL 94 HB)
off-white RAL 9002
168x272x101mm
IP 54 opt.



B4016217
DATEC-TERMINAL M, Vers. II
ABS (UL 94 HB)
off-white RAL 9002
168x272x101mm
IP 54 opt.



B4016317
DATEC-TERMINAL M, Vers. III
ABS (UL 94 HB)
off-white RAL 9002
168x272x101mm
IP 54 opt.



B4026117
DATEC-TERMINAL SL
ABS (UL 94 HB)
off-white RAL 9002
264x180x86mm
IP 54 opt.



B4030117
DATEC-TERMINAL L, Vers. I
ABS (UL 94 HB)
off-white RAL 9002
302x272x101mm
IP 54 opt.

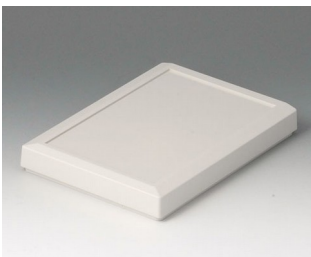


B4030217
DATEC-TERMINAL L, Vers. II
ABS (UL 94 HB)
off-white RAL 9002
302x272x101mm
IP 54 opt.

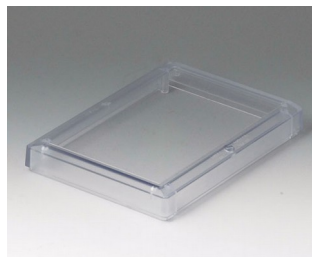


B4030317
DATEC-TERMINAL L, Vers. III
ABS (UL 94 HB)
off-white RAL 9002
302x272x101mm
IP 54 opt.

Accessory to complete



B4013617
Cover S
ABS (UL 94 HB)
off-white RAL 9002
130x180x23mm



B4013621
Cover S
PC (UL 94 V-0)
transparent
130x180x23mm

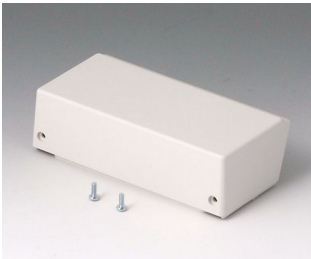


B4013637
Cover S, convex
ABS (UL 94 HB)
off-white RAL 9002
130x180x28mm



B4016417
Lid M closed, flat
ABS (UL 94 HB)
off-white RAL 9002
134x62x24mm

DATEC-TERMINAL



B4016457
Lid M closed, high
ABS (UL 94 HB)
off-white RAL 9002
134x67x38mm



B4016617
Cover M, flat
ABS (UL 94 HB)
off-white RAL 9002
168x220x29mm



B4016621
Cover M, flat
PC (UL 94 V-0)
transparent
168x220x29mm



B4016631
Cover M, convex
PC (UL 94 V-0)
transparent
168x220x29mm



B4016637
Cover M, convex
ABS (UL 94 HB)
off-white RAL 9002
168x220x29mm



B4016657
Cover M, high
ABS (UL 94 HB)
off-white RAL 9002
168x220x50mm



B4016671
Cover strip M / L
PC (UL 94 V-0)
transparent



B4016677
Cover strip M / L
ABS (UL 94 HB)
off-white RAL 9002



B4026617
Cover SL
ABS (UL 94 HB)
off-white RAL 9002
264x180x23mm



B4026621
Cover SL
PC (UL 94 V-0)
transparent
264x180x23mm



B4026637
Cover SL, convex
ABS (UL 94 HB)
off-white RAL 9002
263x180x28mm



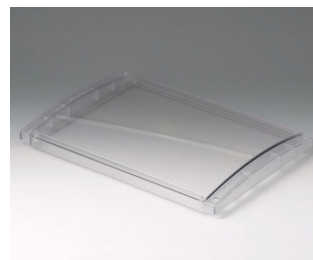
B4030417
Lid L closed, flat
ABS (UL 94 HB)
off-white RAL 9002
268x62x24mm



B4030617
Cover L, flat
ABS (UL 94 HB)
off-white RAL 9002
302x220x29mm



B4030621
Cover L, flat
PC (UL 94 V-0)
transparent
302x220x29mm



B4030631
Cover L, convex
PC (UL 94 V-0)
transparent
302x220x29mm

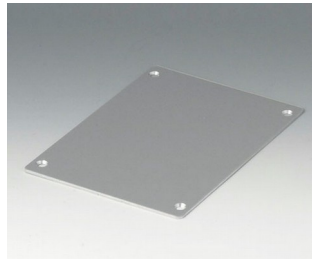


B4030637
Cover L, convex
ABS (UL 94 HB)
off-white RAL 9002
302x220x29mm

DATEC-TERMINAL



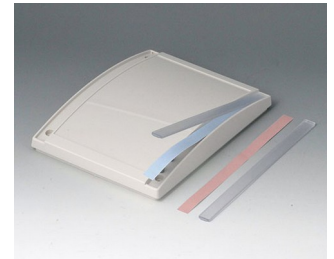
B4030657
 Cover L, high
 ABS (UL 94 HB)
 off-white RAL 9002
 302x220x50mm



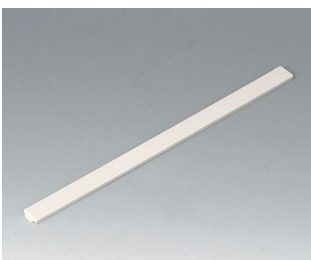
B4113106
 Front panel S
 Aluminium
 matt anodised
 125,9x176x2mm



B4113126
 Profile plate S
 Aluminium
 matt anodised
 130x180x8mm



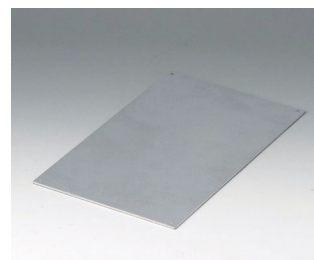
B4113671
 Cover strip S / SL
 PC (UL 94 V-0)
 transparent



B4113677
 Cover strip S / SL
 ABS (UL 94 HB)
 off-white RAL 9002



B4116106
 Front panel MS
 Aluminium
 matt anodised
 165,4x217,4x2mm



B4116116
 Front panel MH
 Aluminium
 matt anodised
 128x209x2mm



B4116126
 Profile plate M
 Aluminium
 matt anodised
 168x220x8mm



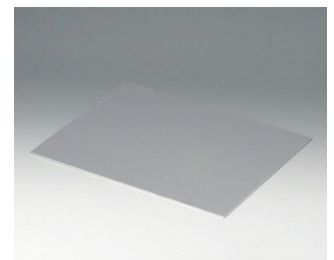
B4126106
 Front panel SL
 Aluminium
 matt anodised
 259,4x176x2mm



B4126126
 Profile plate SL
 Aluminium
 matt anodised
 263x180x8mm



B4130106
 Front panel LS
 Aluminium
 matt anodised
 299,4x217,4x2mm



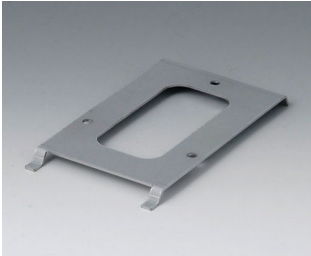
B4130116
 Front panel LH
 Aluminium
 matt anodised
 262x209x2mm



B4130126
 Profile plate L
 Aluminium
 matt anodised
 302x220x8mm

DATEC-TERMINAL

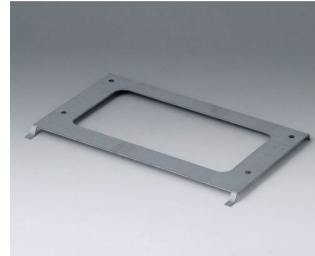
Accessory "wall/holder"



B4113147
Wall suspension element S
Steel
galvanized
79x137x8mm



B4116147
Wall suspension element M
Steel
galvanized
214x126x12mm



B4126147
Wall suspension element SL
Steel
galvanized
210x137x8mm



B4130147
Wall suspension element L
Steel
galvanized
214x260x12mm

Sujeito à modificações técnicas sem aviso prévio. © de OKW Gehäusesysteme, Buchen/Alemanha.