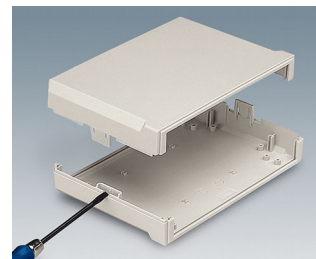
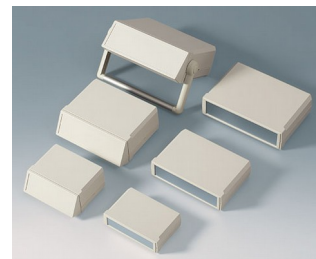


# MOTEC

## Modernas Caixas de Mesa de Trabalho com Amplos Painéis de Interface

Com dimensões generosas, design elegante e painéis de controle ergonômicos, nossa série MOTEC é projetada para permitir maior destaque aos sistemas mais convencionais.

- alcance de escala dos instrumentos para caixas
- três tamanhos planos
- caixas com alturas diferentes para configurações individuais
- alta qualidade do material ABS (UL 94 HB)
- robustas travas de conexão para minimizar o trabalho de montagem
- acesso com chave de fenda única para segurança
- ergonômica, painel de controle moldado inclinado com área rebaixada para teclado de membrana
- painéis de alumínio devem ser solicitados separadamente
- versões com alça para posição ergonomicamente inclinada ou para transporte
- quatro pés autoadesivos antiderrapantes inclusos
- classe de proteção IP 40
- guias internas para inserção vertical de divisórias e PCBs
- pilares internos com parafuso para fixação de PCB e etc.



# MOTEC

## Exemplos de aplicação

- Medição e tecnologia de controle
- Controle de feedback
- Dispositivos periféricos e interfaces, caixas de comutação, modems
- Equipamento de laboratório
- Médico e dispositivos de bem-estar



Rhinospirometer



Telemetry system with cordless sensors

## Modificações específicas do cliente

O que você ainda precisa em seu próprio produto pessoal? Nós podemos fornecer caixas e knobs de ajuste com todas as modificações necessárias para a montagem de seus componentes eletrônicos. Opções para customizadas Motec



Usinagem



Pintura



Impressão



Letragem a laser



Películas decorativas



Materiais especiais



Blindagem EMC



Instalação / Montagem de acessórios

# MOTEC

## Versões



**B3015117**  
MOTEC S, flat/flat  
ABS (UL 94 HB)  
off-white RAL 9002  
155x105x40mm  
IP 40



**B3015127**  
MOTEC S, flat/high  
ABS (UL 94 HB)  
off-white RAL 9002  
155x105x65mm  
IP 40



**B3015137**  
MOTEC S, high/high  
ABS (UL 94 HB)  
off-white RAL 9002  
155x105x90mm  
IP 40



**B3020117**  
MOTEC M, flat/flat  
ABS (UL 94 HB)  
off-white RAL 9002  
205x140x50mm  
IP 40



**B3020127**  
MOTEC M, flat/high  
ABS (UL 94 HB)  
off-white RAL 9002  
205x140x75mm  
IP 40



**B3020137**  
MOTEC M, high/high  
ABS (UL 94 HB)  
off-white RAL 9002  
205x140x100mm  
IP 40



**B3020147**  
MOTEC M, with handle bar  
ABS (UL 94 HB)  
off-white RAL 9002  
205x140x75mm  
IP 40



**B3023117**  
MOTEC-L, flat/flat  
ABS (UL 94 HB)  
off-white RAL 9002  
235x165x60mm  
IP 40



**B3023127**  
MOTEC L, flat/high  
ABS (UL 94 HB)  
off-white RAL 9002  
235x165x85mm  
IP 40



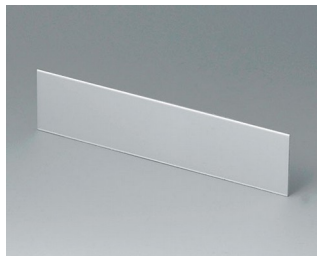
**B3023137**  
MOTEC L, high/high  
ABS (UL 94 HB)  
off-white RAL 9002  
235x165x110mm  
IP 40



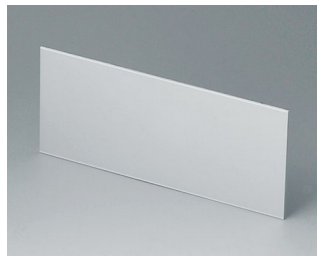
**B3023147**  
MOTEC L, with handle bar  
ABS (UL 94 HB)  
off-white RAL 9002  
235x165x85mm  
IP 40

# MOTEC

## Accessory to complete



**B3115100**  
Front / rear panel S  
Aluminium  
matt anodised  
136x32x1,5mm



**B3115110**  
Front / rear panel S  
Aluminium  
matt anodised  
136x57x1,5mm



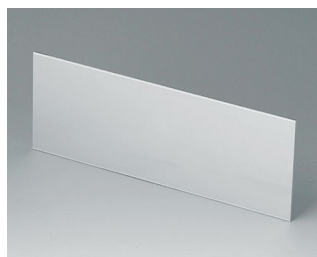
**B3115120**  
Front / rear panel S  
Aluminium  
matt anodised  
136x82x1,5mm



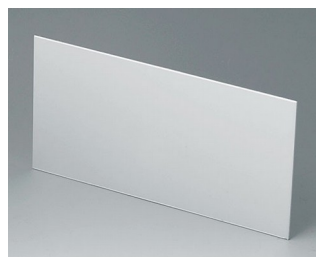
**B3115167**  
Sloping control panel S, flat/high  
ABS (UL 94 HB)  
off-white RAL 9002



**B3120100**  
Front / rear panel M  
Aluminium  
matt anodised  
185x42x1,5mm



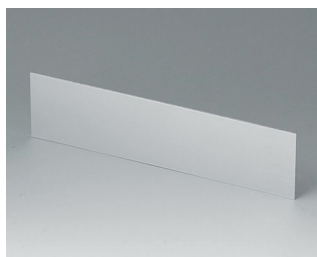
**B3120110**  
Front / rear panel M  
Aluminium  
matt anodised  
185x67x1,5mm



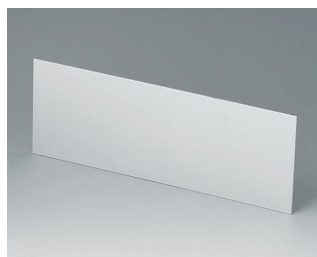
**B3120120**  
Front / rear panel M  
Aluminium  
matt anodised  
185x92x1,5mm



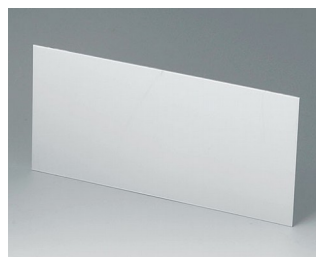
**B3120167**  
Sloping control panel M, flat/high  
ABS (UL 94 HB)  
off-white RAL 9002



**B3123100**  
Front / rear panel L  
Aluminium  
matt anodised  
214x52x1,5mm



**B3123110**  
Front / rear panel L  
Aluminium  
matt anodised  
214x77x1,5mm



**B3123120**  
Front / rear panel L  
Aluminium  
matt anodised  
214x102x1,5mm



**B3123167**  
Sloping control panel L, flat/high  
ABS (UL 94 HB)  
off-white RAL 9002



**B3123177**  
Sloping control panel L,  
high/high  
ABS (UL 94 HB)  
off-white RAL 9002

# MOTEC

## Accessory "screws"



A9199008  
Set of screws

Sujeito à modificações técnicas sem aviso prévio. © de OKW Gehäusesysteme, Buchen/Alemanha.