

# SOLID-BOX

## Gabinete elegante para aplicações industriais em IP66/67

Robusto, vedante e ao mesmo tempo chique! A nova série de gabinetes SOLID-BOX oferece todas as condições que uma moderna embalagem elétrica/ eletrônica deve alcançar em um ambiente industrial, bem como em uma área externa protegida.

- 3 tamanhos de gabinete em 2 cores padrão
- design convincente graças à sua superfície polida a alto brilho; além disso painéis de design contornados para área de aparafusamento oculta
- utilizável como gabinete de mesa e de parede
- alto grau de proteção IP66/67 e proteção contra o impacto IK08 também oferecem segurança em ambientes adversos; a junta já está embutida na parte superior
- excelente material ignífugo VO a partir de 1,50 mm com elevada resistência à deformação pelo calor (Vicat/B 120 = 110 °C), proteção contra as chamas sem cloro e bromo
- montagem do gabinete com parafusos Torx imperdíveis e inoxidáveis fora do espaço interior vedado
- 2 superfícies recuadas na parte inferior para a montagem e para a proteção das interfaces – de conexão simples e fácil para o usuário
- painel de operação aprofundado para proteção de teclados de membrana
- possível montagem de parede, direta e oculta, abaixo dos painéis de design
- suportes pré-formados para utilização com suportes segundo o padrão VESA nos tamanhos 145 e 175
- domos de fixação integrados para platinas, trilhos DIN e placas de montagem
- kit opcional de dobradiças para “proteção da tampa”, vantajoso para trabalhos de assistência e de manutenção
- pés do gabinete proporcionam uma posição estável quando usados sobre uma mesa

### Material especial

Sob consulta, os nossos gabinetes também podem ser fabricados em cores especiais. Para a cor desejada, temos material natural tingido extrudado em alta qualidade de reprodução. Para a nova SOLID-BOX, por exemplo, seria possível obter os painéis de design moldados por injeção em uma cor diferente para codificar a função ou a série de dispositivos, bem como em sua cor corporativa (quantidade mínima e viabilidade sob consulta).

## DESIGNER-STATEMENT

“Um SOLID-BOX cumpre o que o seu nome promete. Dentro deste gabinete, selado e especialmente resistente aos golpes, os componentes de sua empresa podem ser alojados de modo estável e seguro, mesmo em ambiente inóspito, sem uniões roscadas ou fixações visíveis. E mesmo assim, a estrutura robusta dos gabinetes apresenta uma leveza elegante. As facetas, levemente inclinadas e contornando os lados longitudinais, bem como o jogo de luzes e sombras, sublinham a qualidade do produto”, Martin Nußberger, da empresa polyform Industrie Design.

# SOLID-BOX



# SOLID-BOX

## Exemplos de aplicação

Ideal para aplicações elétricas e eletrônicas de alta qualidade em áreas internas e externas protegidas.

- Construções mecânicas e engenharia de instalações
- Tecnologia de aquecimento, tecnologia de climatização e de ventilação
- Internet das Coisas/Internet Industrial das Coisas
- Smart-Factory / Indústria 4.0
- Gateways
- Registador de dados
- Tecnologia da informação e comunicação (TIC)
- Instalação elétrica
- Tecnologia de medição e regulação
- Agricultura
- Sistema de sensores
- Técnica de segurança



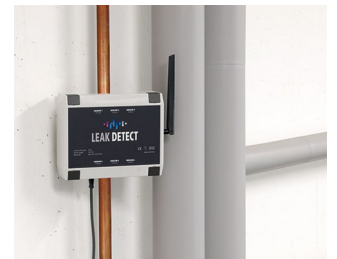
Camera control in production



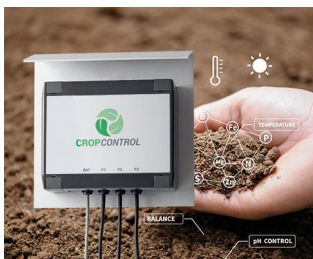
Data recording for harvesters



Heating/air conditioning/ventilation control



Leak detector



Smart Farming - system for long-term measurements



Temperature Manager



Voltage receiver



Weather station in agriculture

## Modificações específicas do cliente

O que você ainda precisa em seu próprio produto pessoal? Nós podemos fornecer caixas e knobs de ajuste com todas as modificações necessárias para a montagem de seus componentes eletrônicos. Opções para customizadas Solid-Box

# SOLID-BOX



Usinagem



Impressão



Letragem a laser



Películas decorativas



Blindagem EMC



Instalação / Montagem  
de acessórios

## Versões



**C8011131**  
SOLID-BOX 115  
PC+ABS (UL 94 V-0)  
anthracite grey RAL 7016  
135x115x50mm  
IP 66, IP 67, IK 08



**C8011132**  
SOLID-BOX 115  
PC+ABS (UL 94 V-0)  
light grey RAL 7035  
135x115x50mm  
IP 66, IP 67, IK 08



**C8014181**  
SOLID-BOX 145  
PC+ABS (UL 94 V-0)  
anthracite grey RAL 7016  
180x145x60mm  
IP 66, IP 67, IK 08



**C8014182**  
SOLID-BOX 145  
PC+ABS (UL 94 V-0)  
light grey RAL 7035  
180x145x60mm  
IP 66, IP 67, IK 08



**C8017221**  
SOLID-BOX 175  
PC+ABS (UL 94 V-0)  
anthracite grey RAL 7016  
225x175x70mm  
IP 66, IP 67, IK 08



**C8017222**  
SOLID-BOX 175  
PC+ABS (UL 94 V-0)  
light grey RAL 7035  
225x175x70mm  
IP 66, IP 67, IK 08

# SOLID-BOX

## Accessory "wall/holder"



**C2299031**  
Securing hinge for the cover  
PP  
natural-coloured



**C8100360**  
Internal hinge set

## Accessory "screws"



**A0308132**  
Self-tapping screw 3 x 8 mm  
(T10)  
Stainless steel

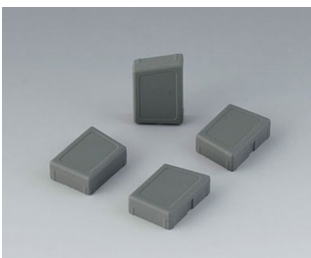


**A0399T10**  
Torx T10 screwdriver



**A0399T20**  
Torx T20 screwdriver

## Accessory



**C8100188**  
Set of enclosure feet  
SEBS (TPE)  
volcano

Sujeito à modificações técnicas sem aviso prévio. © de OKW Gehäusesysteme, Buchen/Alemanha.