

# SMART-TERMINAL

## Высокотехнологичные корпуса на основе алюминиевого профиля для пультов управления

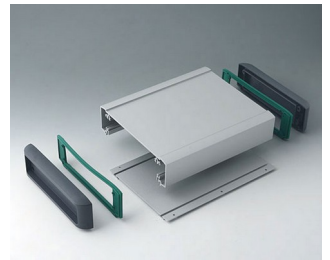
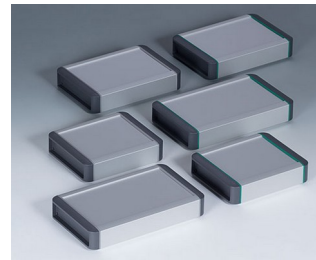
Корпуса на основе алюминиевого профиля из нашей новой серии SMART-TERMINAL обладают высококачественной матовой анодированной поверхностью. Эти современные, прочные и привлекательно выглядящие корпуса, благодаря обширному внутреннему пространству, позволяют размещать крупногабаритные компоненты, например сенсорные панели, дисплейные модули, платы и т. п. Разнообразные технологические преимущества, возможность заказа профиля нужной длины, а также различные варианты дизайна, делают серию SMART-TERMINAL лидером в области прочных промышленных корпусов для дисплеев.

- 3 каталожных варианта корпуса на основе профилей длиной 160 мм, 200 мм и 240 мм (полная длина: с крышками на 42 мм больше, с алюминиевыми торцевыми панелями на 4 мм больше), с шириной 170 мм и высотой 50 мм
- торцевые крышки тёмно-серого цвета изготавливаются из высококачественной пластмассы АСА+ПК-ОС
- уплотнительные прокладки изготавливаются из эластичного материала серого или зелёного цвета
- также выпускаются в исполнении с простыми алюминиевыми торцевыми панелями
- конструкция корпусов позволяет использовать их в качестве настольных, настольных пультовых или настенных
- углублённая область сверху для защиты дисплея, плёночной клавиатуры или элементов управления (SMART-TERMINAL 160: 5,7"/14 см; SMART-TERMINAL 200 и 240: 7"/17,8 см)
- горизонтальные направляющие для плат и резьбовые каналы внутри корпуса
- разборная конструкция из двух профилей облегчает размещение и крепление компонентов, при этом отсутствуют видимые винтовые соединения
- обилие плоских поверхностей для крепления кабельных вводов, соединителей и элементов управления и визуализации
- углубления на торцевых крышках для защиты кабельных вводов и соединителей
- дополнительно поставляются: набор для настенного монтажа, набор для наклона корпуса (12°), набор квадратных гаек (для крепления платы)

### **Заказные размеры и исполнения**

- нарезка профилей на отрезки нужной длины под требования заказчика
- при заказе от 200 шт. мы можем изготовить уплотнительные прокладки нестандартного цвета
- Крепление стандарта VESA для корпусов SMART-TERMINAL: по запросу

# SMART-TERMINAL



# SMART-TERMINAL

## Примеры применения

- Периферийное оборудование, человеко-машинные интерфейсы
- Офисная техника
- Устройства связи
- Системы безопасности
- Биометрические приборы
- Медицинское и лабораторное оборудование
- Приборы автоматки
- Industry 4,0
- «умное» производство
- Контрольно-измерительная аппаратура



Industrial Secure Gateway



Information terminal at the point of sale



ISOBUS terminal for tractors and self-propelled machines



Logistics terminal



Machine real-time monitoring system



Mobile diagnostic device for machines and plants



Multi-touch panel for machine control



Plant research terminal



Process control of plants



Smart meter for wind power and solar systems



Surveillance monitor for vital signs



Testing of electronic components

## Виды доработки

Чего ещё не хватает для создания Вашего индивидуального решения? Мы можем поставить корпуса и регулировочные ручки со всеми необходимыми модификациями для Вашей задачи.  
Виды доработки для Smart-Terminal

# SMART-TERMINAL



Механическая  
обработка



Нанесение покрытий



Нанесение  
изображений



Лазерная гравировка



Декоративные  
наклейки



Экранирующее  
покрытие



Установка / Сборка  
аксессуаров

## Исполнения



**B3407011**  
SMART-TERMINAL 160  
Алюминий AlMgSi 0,5  
матово-анодированный  
202x170x50mm  
IP 54



**B3407012**  
SMART-TERMINAL 160  
Алюминий AlMgSi 0,5  
матово-анодированный  
202x170x50mm  
IP 54



**B3407013**  
SMART-TERMINAL 160  
Алюминий AlMgSi 0,5  
матово-анодированный  
164x170x50mm



**B3407021**  
SMART-TERMINAL 200  
Алюминий AlMgSi 0,5  
матово-анодированный  
242x170x50mm  
IP 54



**B3407022**  
SMART-TERMINAL 200  
Алюминий AlMgSi 0,5  
матово-анодированный  
242x170x50mm  
IP 54



**B3407023**  
SMART-TERMINAL 200  
Алюминий AlMgSi 0,5  
матово-анодированный  
204x170x50mm



**B3407031**  
SMART-TERMINAL 240  
Алюминий AlMgSi 0,5  
матово-анодированный  
282x170x50mm  
IP 54



**B3407032**  
SMART-TERMINAL 240  
Алюминий AlMgSi 0,5  
матово-анодированный  
282x170x50mm  
IP 54

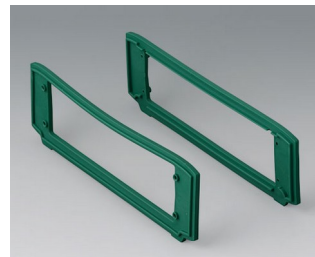
# SMART-TERMINAL



**V3407033**  
SMART-TERMINAL 240  
Алюминий AlMgSi 0,5  
матово-анодированный  
244x170x50mm



**V3507011**  
Торцевые крышки  
АСА+ПК (UL 94 V-0)  
лава



**V3507016**  
Уплотнительные прокладки,  
зелёные  
TPV 50А  
зеленый

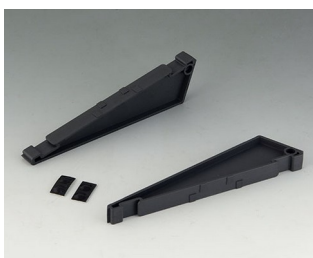


**V3507017**  
Уплотнительные прокладки,  
серые  
TPV 50А  
вулкан



**V3507025**  
Алюминиевая торцевая панель  
Алюминий  
матово-анодированный

## Аксессуары - базы



**V3507030**  
Набор для наклона корпуса  
АСА+ПК (UL 94 V-0)  
лава

## Аксессуары - для настенного монтажа / для подвеса



**V3507020**  
Набор для настенного  
монтажа  
Алюминий

# SMART-TERMINAL

## Аксессуары - для сборки



**A0330080**  
Винт М3 х 8 (Т10)  
нержавеющая сталь



**B3500001**  
Набор квадратных гаек М3  
Сталь

## Прочие аксессуары



**A9209229**  
Резиновые ножки 8,5 х 2,2 мм  
черный

Возможно внесение изменений без предварительного уведомления. © by OKW Gehäusesysteme, Buchen/Germany.