

DATEC-TERMINAL

Модульные Стационарные Корпуса для Сбора Данных

DATEC-TERMINAL – семейство прочных и привлекательных корпусов, разработанных специально для настольных и настенных терминалов сбора данных.

- эргономичные пультовые корпуса
- наклон рабочей области 20°
- для настольных или настенных устройств
- исполнение крышки клеммного отсека со слотом для считывания карт
- четыре размера, два типа
- размеры М и L с отдельным отсеком с лёгким доступом
- быстрая сборка и лёгкий доступ к компонентам
- скрытые сборочные винты
- широкий выбор функциональных и удобных аксессуаров
- степень защиты IP54 (в сочетании с глухими крышками основного и дополнительного отсеков)
- скрытое настенное крепление с защитой от несанкционированного съёма
- монтажные бобышки для плат стандартного (100 x 160 мм) или двойного стандартного размера (S, SL и L)
- плоские поверхности для индивидуальной доработки и установки разъёмов
- углублённая область для размещения плёночной клавиатуры



DATEC-TERMINAL

Примеры применения

- Промышленные терминалы сбора данных
- Системы контроля доступа
- Контрольно-измерительная аппаратура
- Теплоснабжение и кондиционирование
- Медицинское и оздоровительное оборудование
- Кассовые аппараты.



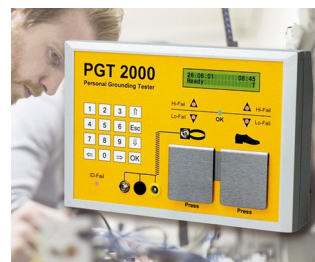
Dental Whitening and laser therapy



Device for monitoring and controlling distillation units



RFID access control readers



System for preventing electrostatic charges



Versatile terminal for leisure facilities



Терминал для учёта времени, контроля доступа и обработки заказов

Виды доработки

Чего ещё не хватает для создания Вашего индивидуального решения? Мы можем поставить корпуса и регулировочные ручки со всеми необходимыми модификациями для Вашей задачи.
Виды доработки для Datec-Terminal

DATEC-TERMINAL



Механическая
обработка



Нанесение покрытий



Нанесение
изображений



Лазерная гравировка



Декоративные
наклейки



Отливка из
нестандартных
материалов



Экранирующее
покрытие



Установка / Сборка
аксессуаров

Исполнения



B4013117
DATEC-TERMINAL S
АБС (UL 94 HB)
белый RAL 9002
130x180x86mm
IP 54 opt.



B4016117
DATEC-TERMINAL M, исп. I
АБС (UL 94 HB)
белый RAL 9002
168x272x101mm
IP 54 opt.



B4016217
DATEC-TERMINAL M, исп. II
АБС (UL 94 HB)
белый RAL 9002
168x272x101mm
IP 54 opt.



B4016317
DATEC-TERMINAL M, исп. III
АБС (UL 94 HB)
белый RAL 9002
168x272x101mm
IP 54 opt.



B4026117
DATEC-TERMINAL SL
АБС (UL 94 HB)
белый RAL 9002
264x180x86mm
IP 54 opt.



B4030117
DATEC-TERMINAL L, исп. I
АБС (UL 94 HB)
белый RAL 9002
302x272x101mm
IP 54 opt.



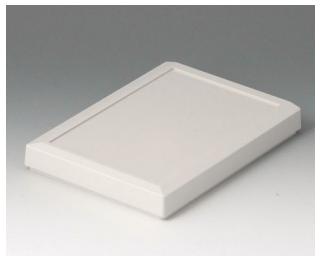
B4030217
DATEC-TERMINAL L, исп. II
АБС (UL 94 HB)
белый RAL 9002
302x272x101mm
IP 54 opt.



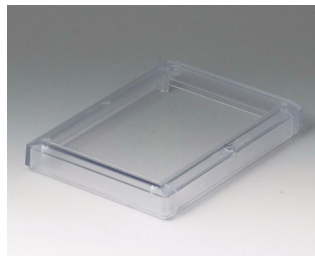
B4030317
DATEC-TERMINAL L, исп. III
АБС (UL 94 HB)
белый RAL 9002
302x272x101mm
IP 54 opt.

DATEC-TERMINAL

Необходимые аксессуары



B4013617
Крышка S
АБС (UL 94 HB)
белый RAL 9002
130x180x23mm



B4013621
Крышка S
ПК (UL 94 V-0)
прозрачный
130x180x23mm



B4013637
Крышка S, округлая
АБС (UL 94 HB)
белый RAL 9002
130x180x28mm



B4016417
Крышка клеммного отсека M,
низкая
АБС (UL 94 HB)
белый RAL 9002
134x62x24mm



B4016457
Крышка клеммного отсека M,
высокая
АБС (UL 94 HB)
белый RAL 9002
134x67x38mm



B4016617
Крышка M, низкая
АБС (UL 94 HB)
белый RAL 9002
168x220x29mm



B4016621
Крышка M, низкая
ПК (UL 94 V-0)
прозрачный
168x220x29mm



B4016631
Крышка M, округлая
ПК (UL 94 V-0)
прозрачный
168x220x29mm



B4016637
Крышка M, округлая
АБС (UL 94 HB)
белый RAL 9002
168x220x29mm



B4016657
Крышка M, высокая
АБС (UL 94 HB)
белый RAL 9002
168x220x50mm



B4016671
Декоративная полоска M / L
ПК (UL 94 V-0)
прозрачный



B4016677
Декоративная полоска M / L
АБС (UL 94 HB)
белый RAL 9002



B4026617
Крышка SL
АБС (UL 94 HB)
белый RAL 9002
264x180x23mm



B4026621
Крышка SL
ПК (UL 94 V-0)
прозрачный
264x180x23mm



B4026637
Крышка SL, округлая
АБС (UL 94 HB)
белый RAL 9002
263x180x28mm



B4030417
Крышка клеммного отсека L,
низкая
АБС (UL 94 HB)
белый RAL 9002
268x62x24mm

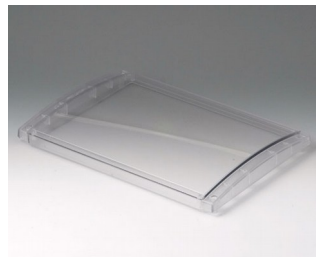
DATEC-TERMINAL



B4030617
Крышка L, низкая
АБС (UL 94 HB)
белый RAL 9002
302x220x29mm



B4030621
Крышка L, низкая
ПК (UL 94 V-0)
прозрачный
302x220x29mm



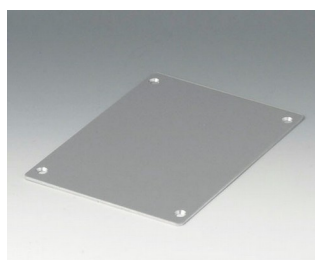
B4030631
Крышка L, округлая
ПК (UL 94 V-0)
прозрачный
302x220x29mm



B4030637
Крышка L, округлая
АБС (UL 94 HB)
белый RAL 9002
302x220x29mm



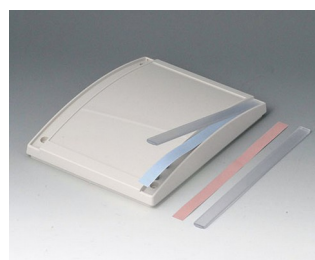
B4030657
Крышка L, высокая
АБС (UL 94 HB)
белый RAL 9002
302x220x50mm



B4113106
Лицевая панель S
Алюминий
матово-анодированный
125,9x176x2mm



B4113126
Панель из профиля S
Алюминий
матово-анодированный
130x180x8mm



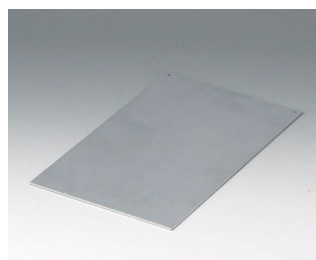
B4113671
Декоративная полоска S / SL
ПК (UL 94 V-0)
прозрачный



B4113677
Декоративная полоска S / SL
АБС (UL 94 HB)
белый RAL 9002



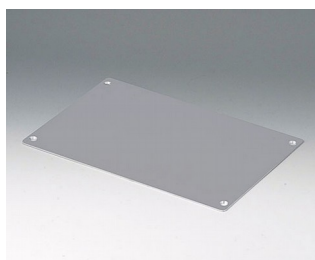
B4116106
Лицевая панель MS
Алюминий
матово-анодированный
165,4x217,4x2mm



B4116116
Лицевая панель МН
Алюминий
матово-анодированный
128x209x2mm



B4116126
Панель из профиля М
Алюминий
матово-анодированный
168x220x8mm



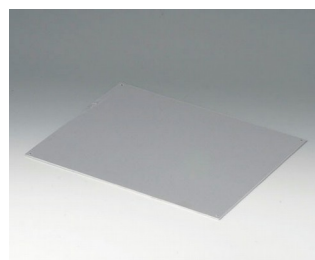
B4126106
Лицевая панель SL
Алюминий
матово-анодированный
259,4x176x2mm



B4126126
Панель из профиля SL
Алюминий
матово-анодированный
263x180x8mm



B4130106
Лицевая панель LS
Алюминий
матово-анодированный
299,4x217,4x2mm



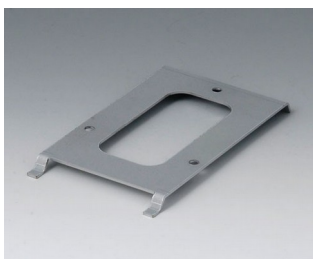
B4130116
Лицевая панель LH
Алюминий
матово-анодированный
262x209x2mm

DATEC-TERMINAL



B4130126
Панель из профиля L
Алюминий
матово-анодированный
302x220x8mm

Аксессуары - для настенного монтажа / для подвеса



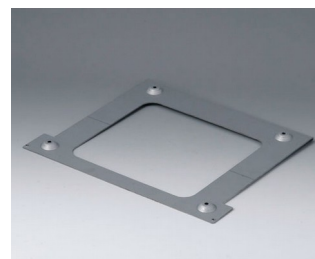
B4113147
Настенный держатель S
Сталь
оцинкованная
79x137x8mm



B4116147
Настенный держатель M
Сталь
оцинкованная
214x126x12mm



B4126147
Настенный держатель SL
Сталь
оцинкованная
210x137x8mm



B4130147
Настенный держатель L
Сталь
оцинкованная
214x260x12mm

Возможно внесение изменений без предварительного уведомления. © by OKW Gehäusesysteme, Buchen/Germany.