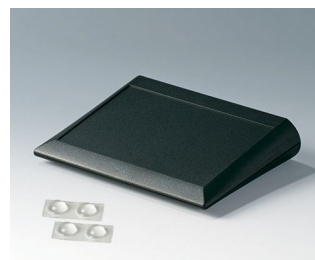


РУЧКИ ДЛЯ НАКЛОНА,

ОТКИДЫВАЮЩИЕСЯ ПОДСТАВКИ



- Ручки для переноски и наклона изготавливаются из пластмассы и цинкового сплава и поставляются с подходящим алюминиевым профилем, нарезанным на нужную длину.
- Для малых пластмассовых корпусов мы также предлагаем откидывающиеся подставки, предназначенные для крепления на основание корпуса и обеспечивающие эргономичный наклон прибора.



Виды доработки

Чего ещё не хватает для создания Вашего индивидуального решения? Мы можем поставить корпуса и регулировочные ручки со всеми необходимыми модификациями для Вашей задачи. Виды доработки для Ручки для наклона, откидывающиеся подставки



Механическая обработка



Нанесение изображений



Лазерная гравировка



Отливка из нестандартных материалов



Установка / Сборка аксессуаров

РУЧКИ ДЛЯ НАКЛОНА,

ОТКИДЫВАЮЩИЕСЯ ПОДСТАВКИ



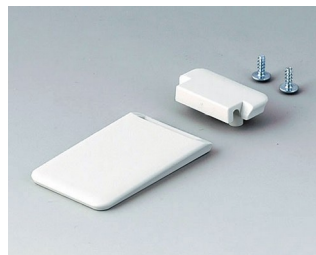
Исполнения



A0350007
Откидывающаяся ножка
АБС (UL 94 HB)
белый RAL 9002



A0350008
Откидывающаяся ножка
АБС (UL 94 HB)
тепло-серый RAL 7032



A9152057
Откидывающаяся подставка
АБС (UL 94 HB)
белый RAL 9002



A9152058
Откидывающаяся подставка
АБС (UL 94 HB)
лава



A9152059
Откидывающаяся подставка
АБС (UL 94 HB)
черный RAL 9005



A9209229
Резиновые ножки 8,5 x 2,2 мм
черный



A9210180
Резиновые ножки 10,1 x 1,8 мм
прозрачный



A9210290
Резиновые ножки 9,5 x 3,8 мм
прозрачный



A9212330
Резиновые ножки 12 x 3,5 мм
прозрачный



A9250807
Откидывающаяся подставка
АБС (UL 94 HB)
белый RAL 9002



A9250809
Откидывающаяся подставка
АБС (UL 94 HB)
черный RAL 9005



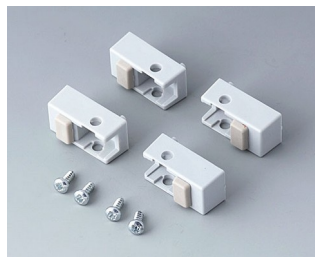
A9250817
Откидывающаяся подставка
АБС (UL 94 HB)
белый RAL 9002

РУЧКИ ДЛЯ НАКЛОНА,

ОТКИДЫВАЮЩИЕСЯ ПОДСТАВКИ



A9250819
Откидывающаяся подставка
АБС (UL 94 HB)
черный RAL 9005



A9257105
Ножки для корпуса, исп. I
АБС (UL 94 HB)
светло-серый RAL 7035



A9257107
Ножки для корпуса, исп. I
АБС (UL 94 HB)
белый RAL 9002



A9257109
Ножки для корпуса, исп. I
АБС (UL 94 HB)
черный RAL 9005



A9257205
Ножки для корпуса, исп. II
АБС (UL 94 HB)
светло-серый RAL 7035



A9257207
Ножки для корпуса, исп. II
АБС (UL 94 HB)
белый RAL 9002



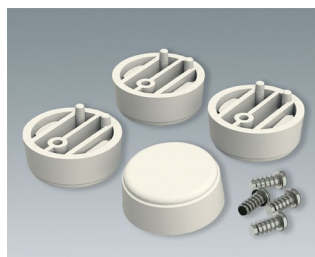
A9257209
Ножки для корпуса, исп. II
АБС (UL 94 HB)
черный RAL 9005



A9257404
Ножки для корпуса, исп. I
АБС (UL 94 HB)
тёмно-серый RAL 7016
ø30x12mm



A9257405
Ножки для корпуса, исп. I
АБС (UL 94 HB)
светло-серый RAL 7035
ø30x12mm



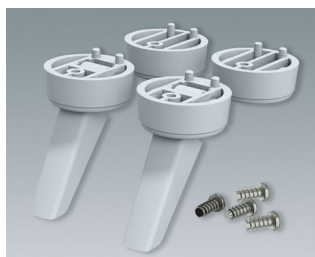
A9257407
Ножки для корпуса, исп. I
АБС (UL 94 HB)
белый RAL 9002
ø30x12mm



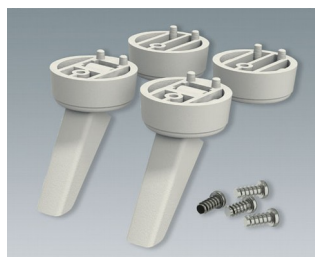
A9257409
Ножки для корпуса, исп. I
АБС (UL 94 HB)
черный RAL 9005
ø30x12mm



A9257504
Ножки для корпуса, исп. II
АБС (UL 94 HB)
тёмно-серый RAL 7016
ø30x12mm



A9257505
Ножки для корпуса, исп. II
АБС (UL 94 HB)
светло-серый RAL 7035
ø30x12mm



A9257507
Ножки для корпуса, исп. II
АБС (UL 94 HB)
белый RAL 9002
ø30x12mm



A9257509
Ножки для корпуса, исп. II
АБС (UL 94 HB)
черный RAL 9005
ø30x12mm

РУЧКИ ДЛЯ НАКЛОНА,

ОТКИДЫВАЮЩИЕСЯ ПОДСТАВКИ

OKW
GEHÄUSE
SYSTEME

Прочие аксессуары



A9207150

Резиновые ножки 6,5 x 2 мм
прозрачный

Возможно внесение изменений без предварительного уведомления. © by OKW Gehäusesysteme, Buchen/Germany.