

STAR-KNOBS

Современные Регулировочные Ручки с Подсветкой

Ручки STAR-KNOBS разработаны для управления одновременно с помощью вращения и с помощью нажатия (например, функция подтверждения). Совмещение функций вращения и нажатия помогает уменьшить количество элементов управления прибором. Подсветка может использоваться для индикации и/или для визуального оформления прибора.

- инновационный дизайн с двумя базовыми исполнениями: для утопленного и для выступающего монтажа
- **исполнение для утопленного монтажа** позволяет реализовать безупречный переход от поверхности кнопки к поверхности панели прибора; при использовании подсветки «загорается» кольцо между собственно вращающейся частью ручки и ее обрамлением
- **исполнение для выступающего монтажа** сочетает симпатичный дизайн и удобство удержания за счет небольшого уклона под конус боковой поверхности ручки; при использовании подсветки «загорается» кольцо, находящееся под ручкой
- возможна подсветка двух типов: подсветка белыми светодиодами с использованием цветных полупрозрачных подсвечиваемых колец или подсветка светодиодами RGB (трёхцветными) с использованием бесцветных полупрозрачных подсвечиваемых колец
- края ручки с насечками или без насечек
- опционально с углублением для пальца
- надёжная и испытанная система крепления ручки с помощью цанговой втулки
- макс. вращательное усилие: 1,5 Нм (установка), 1,2 Нм (эксплуатация)

диаметр ручки	вал
---------------	-----

ø 33 мм	6 мм, 1/4"
---------	------------

ø 41 мм	6 мм
---------	------

Минимальная комплектация для 1 ручки STAR-KNOBS:

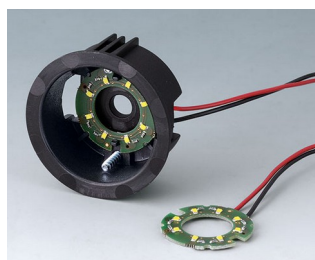
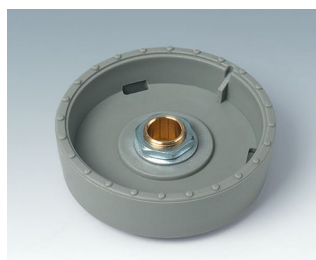
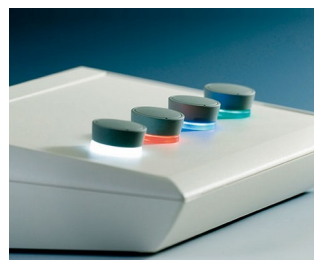
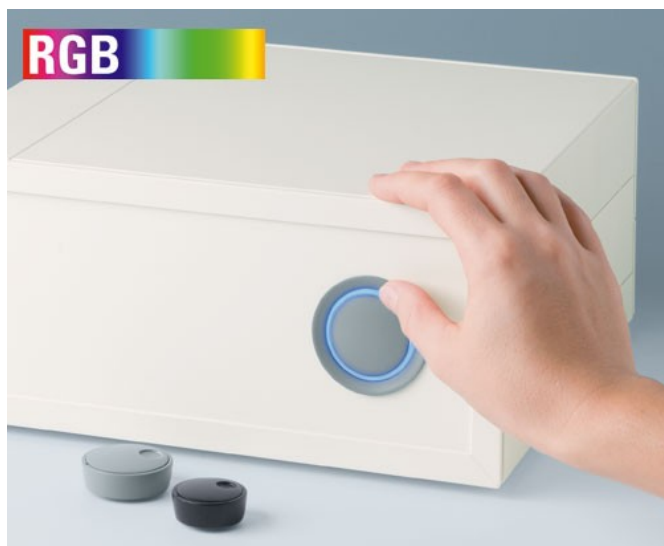
1 ручка, 1 крышка ручки, 1 установочный набор

Замечания по подсветке:

Для исполнения с утопленным монтажом в качестве подсвечиваемого кольца используется верхний край ручки (ручка должна быть из полупрозрачного материала).

Для исполнения с выступающим монтажом в качестве подсвечиваемого кольца используется верхняя часть установочного набора (верхняя часть установочного набора должна быть из полупрозрачного материала).

STAR-KNOBS



Примеры применения

Для вращательных потенциометров или генераторов импульсов с функцией нажатия с круглым валом стандарта DIN 41591.

- Контрольно-измерительная аппаратура
- Медицинская техника
- Теплоснабжение и кондиционирование
- Устройства связи
- Автоматика зданий
- «Умное» производство



Control element for respiratory assistance apparatus



Control unit for photovoltaic solar installations



Heater for blood, blood substitutes and infusion solutions



Multiple analytical resonance system

Виды доработки

STAR-KNOBS

Чего ещё не хватает для создания Вашего индивидуального решения? Мы можем поставить корпуса и регулировочные ручки со всеми необходимыми модификациями для Вашей задачи. Виды доработки для Star-Knobs



Механическая обработка



Нанесение покрытий



Нанесение изображений



Лазерная гравировка



Установка / Сборка аксессуаров

Исполнения



B8733118
Установочный набор 33 для утопленной установки ПА 6 вулкан



B8733119
Установочный набор 33 для утопленной установки ПА 6 nero



B8733201
Установочный набор 33 для выступающей установки ПК (UL 94 HB) алмазный



B8733206
Установочный набор 33 для выступающей установки ПК (UL 94 HB) сапфировый



B8733218
Установочный набор 33 для выступающей установки ПА 6 вулкан



B8733219
Установочный набор 33 для выступающей установки ПА 6 nero



B8741118
Установочный набор 41 для утопленной установки ПА 6 вулкан



B8741119
Установочный набор 41 для утопленной установки ПА 6 nero

STAR-KNOBS



B8741201
Установочный набор 41 для
выступающей установки
ПК (UL 94 HB)
алмазный



B8741206
Установочный набор 41 для
выступающей установки
ПК (UL 94 HB)
сапфировый

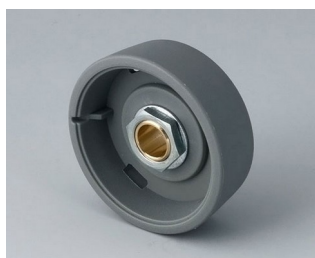


B8741218
Установочный набор 41 для
выступающей установки
ПА 6
вулкан



B8741219
Установочный набор 41 для
выступающей установки
ПА 6
nero

Необходимые дополнительные комплектующие



B8033068
Ручка STAR-KNOB 33
ПА 6
вулкан
33x14mm 6mm



B8033069
Ручка STAR-KNOB 33
ПА 6
nero
33x14mm 6mm



B8033638
Ручка STAR-KNOB 33
ПА 6
вулкан
33x14mm 1/4"



B8033639
Ручка STAR-KNOB 33
ПА 6
nero
33x14mm 1/4"



B8041068
Ручка STAR-KNOB 41
ПА 6
вулкан
41x14mm 6mm



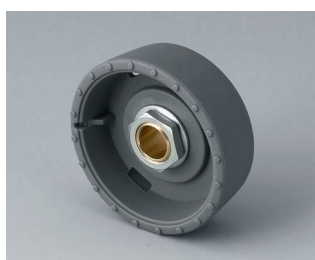
B8041069
Ручка STAR-KNOB 41
ПА 6
nero
41x14mm 6mm



B8133068
Ручка STAR-KNOB 33, с
выступами
ПА 6
вулкан
33x14mm 6mm



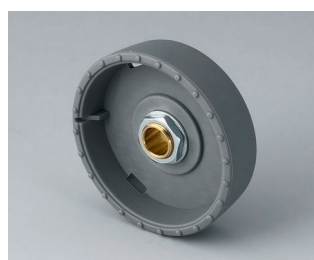
B8133069
Ручка STAR-KNOB 33, с
выступами
ПА 6
nero
33x14mm 6mm



B8133638
Ручка STAR-KNOB 33, с
выступами
ПА 6
вулкан
33x14mm 1/4"



B8133639
Ручка STAR-KNOB 33, с
выступами
ПА 6
nero
33x14mm 1/4"



B8141068
Ручка STAR-KNOB 41, с
выступами
ПА 6
вулкан
41x14mm 6mm



B8141069
Ручка STAR-KNOB 41, с
выступами
ПА 6
nero
41x14mm 6mm

STAR-KNOBS



B8233061
Ручка STAR-KNOB 33
ПК (UL 94 HB)
алмазный
33x14mm 6mm



B8233065
Ручка STAR-KNOB 33
ПК (UL 94 HB)
изумрудный
33x14mm 6mm



B8233066
Ручка STAR-KNOB 33
ПК (UL 94 HB)
сапфировый
33x14mm 6mm



B8233631
Ручка STAR-KNOB 33
ПК (UL 94 HB)
алмазный
33x14mm 1/4"



B8233635
Ручка STAR-KNOB 33
ПК (UL 94 HB)
изумрудный
33x14mm 1/4"



B8233636
Ручка STAR-KNOB 33
ПК (UL 94 HB)
сапфировый
33x14mm 1/4"



B8241061
Ручка STAR-KNOB 41
ПК (UL 94 HB)
алмазный
41x14mm 6mm



B8241065
Ручка STAR-KNOB 41
ПК (UL 94 HB)
изумрудный
41x14mm 6mm



B8241066
Ручка STAR-KNOB 41
ПК (UL 94 HB)
сапфировый
41x14mm 6mm



B8333061
Ручка STAR-KNOB 33, с
выступами
ПК (UL 94 HB)
алмазный
33x14mm 6mm



B8333065
Ручка STAR-KNOB 33, с
выступами
ПК (UL 94 HB)
изумрудный
33x14mm 6mm



B8333066
Ручка STAR-KNOB 33, с
выступами
ПК (UL 94 HB)
сапфировый
33x14mm 6mm



B8333631
Ручка STAR-KNOB 33, с
выступами
ПК (UL 94 HB)
алмазный
33x14mm 1/4"



B8333635
Ручка STAR-KNOB 33, с
выступами
ПК (UL 94 HB)
изумрудный
33x14mm 1/4"

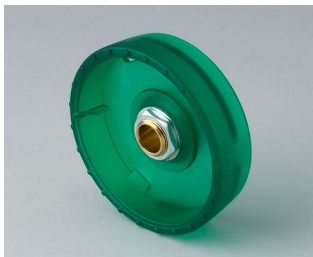


B8333636
Ручка STAR-KNOB 33, с
выступами
ПК (UL 94 HB)
сапфировый
33x14mm 1/4"



B8341061
Ручка STAR-KNOB 41, с
выступами
ПК (UL 94 HB)
алмазный
41x14mm 6mm

STAR-KNOBS



B8341065
Ручка STAR-KNOB 41, с
выступами
ПК (UL 94 HB)
изумрудный
41x14mm 6mm



B8341066
Ручка STAR-KNOB 41, с
выступами
ПК (UL 94 HB)
сапфировый
41x14mm 6mm



B8633008
Крышка 33
ПА 6
вулкан



B8633009
Крышка 33
ПА 6
неро



B8633108
Крышка 33, с углублением для
пальца
ПА 6
вулкан



B8633109
Крышка 33, с углублением для
пальца
ПА 6
неро



B8641008
Крышка 41
ПА 6
вулкан



B8641009
Крышка 41
ПА 6
неро

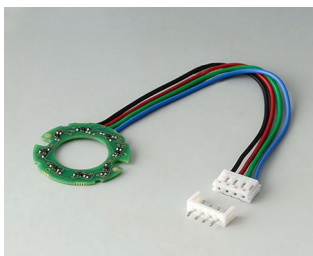


B8641108
Крышка 41, с углублением для
пальца
ПА 6
вулкан

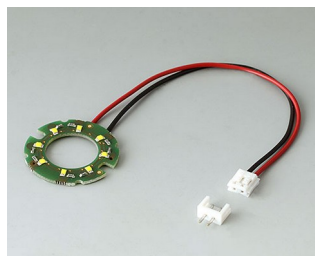


B8641109
Крышка 41, с углублением для
пальца
ПА 6
неро

Аксессуары - подсветка



B7546001
Светодиодный модуль
подсветки, 8 LEDs (RGB)



B8733004
Светодиодный модуль
подсветки

STAR-KNOBS

Прочие аксессуары



A6207009
Круглая гайка M7 x 0,75



A6210009
Круглая гайка M10 x 0,75



A6295009
Круглая гайка 3/8"-32G



A6300000
Монтажный ключ



B8733001
Монтажный держатель 33
АБС (UL 94 HB)
зеленый



B8741001
Монтажный держатель 41
АБС (UL 94 HB)
зеленый

Возможно внесение изменений без предварительного уведомления. © by OKW Gehäusesysteme, Buchen/Germany.