

## Квадратный пульт управления

Корпуса PROTEC обладают современными приятными очертаниями и рабочей поверхностью квадратной формы. Благодаря этому, данные настенные и настольные корпуса идеально подходят для современного электронного оборудования для эксплуатации как внутри, так и вне помещений.

- три размера (140, 180, 220), каждый в следующих исполнениях:

### **Исп. I**

С углублением на задней стороне корпуса для размещения и защиты соединителей, переключателей, кабелей и т. п.

### **Исп. II**

То же, что исп. I, но с крышкой, закрывающей углубление с задней стороны корпуса.

### **Исп. III**

То же, что исп. I, но с увеличенной крышкой с фиксацией на шурупах для создания дополнительного пространства с задней стороны корпуса.

- эргономичный наклон рабочей поверхности 20°
- углублённая рабочая поверхность для защиты плёночной клавиатуры
- достаточно места для размещения сенсорных панелей (PROTEC 140: 5,7"/14,5 см, PROTEC 180: 7"/17,8 см, PROTEC 220: 8,4"/21,3 см)
- все винтовые соединения видны только на нижней поверхности
- высококачественный материал класса V-0 белого (RAL 9002) цвета и возможность увеличения степени защиты до IP65 (уплотнительная прокладка поставляется отдельно) для неблагоприятных условий эксплуатации
- влагозащищённое внутреннее пространство с возможностью размещения плат на трёх уровнях; много места для электронной начинки
- скрытая система настенного монтажа с возможностью защиты от съёма (настенный держатель поставляется отдельно)
- винты из нержавеющей стали со шлицем Torx
- самоклеящиеся резиновые ножки входят в комплект

# PROTEC



# PROTEC

## Примеры применения

Системы наблюдения и контроля доступа, охранные системы. Системы сбора данных. Сервисные системы зданий, пульта управления. Интернет вещей / промышленный интернет вещей. "Умное" производство. Межсетевые шлюзы. Информационные системы. Контрольно-измерительная аппаратура. Медицинская техника, охрана здоровья.



Audio Controls



Biofeedback meter



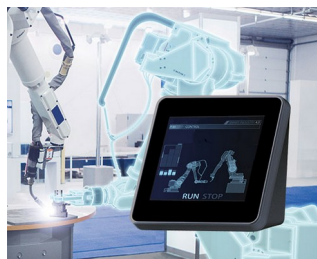
Hearing test device



Laboratory measuring device



Multimeter measuring device



Robot control



Table microphone / inter phone



Terminal for access control



Terminal for fire alarm systems



Video Monitoring

## Виды доработки

Чего ещё не хватает для создания Вашего индивидуального решения? Мы можем поставить корпуса и регулировочные ручки со всеми необходимыми модификациями для Вашей задачи.

Виды доработки для Protec

# PROTEC



Механическая  
обработка



Нанесение покрытий



Нанесение  
изображений



Лазерная гравировка



Декоративные  
наклейки



Экранирующее  
покрытие



Установка / Сборка  
аксессуаров

## Исполнения



**B4414107**  
PROTEC 140, исп. I  
АСА+ПК (UL 94 V-0)  
белый RAL 9002  
140x140x76mm  
IP 65 opt.



**B4414207**  
PROTEC 140, исп. II  
АСА+ПК (UL 94 V-0)  
белый RAL 9002  
140x140x76mm  
IP 65 opt.



**B4414307**  
PROTEC 140, исп. III  
АСА+ПК (UL 94 V-0)  
белый RAL 9002  
140x160x76mm  
IP 65 opt.



**B4418107**  
PROTEC 180, исп. I  
АСА+ПК (UL 94 V-0)  
белый RAL 9002  
180x180x92mm  
IP 65 opt.



**B4418207**  
PROTEC 180, исп. II  
АСА+ПК (UL 94 V-0)  
белый RAL 9002  
180x180x92mm  
IP 65 opt.



**B4418307**  
PROTEC 180, исп. III  
АСА+ПК (UL 94 V-0)  
белый RAL 9002  
180x201x92mm  
IP 65 opt.



**B4422107**  
PROTEC 220, исп. I  
АСА+ПК (UL 94 V-0)  
белый RAL 9002  
220x220x108mm  
IP 65 opt.



**B4422207**  
PROTEC 220, исп. II  
АСА+ПК (UL 94 V-0)  
белый RAL 9002  
220x220x108mm  
IP 65 opt.

# PROTEC

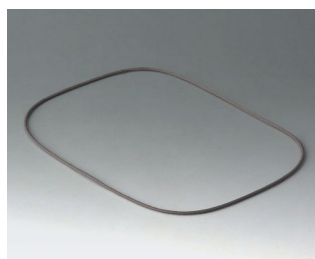


**B4422307**  
PROTEC 220, исп. III  
ACA+ПК (UL 94 V-0)  
белый RAL 9002  
220x243x108mm  
IP 65 opt.

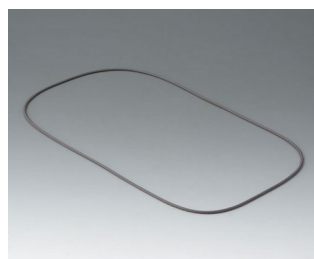
## Аксессуары - для защиты



**B4514030**  
Уплотнительная прокладка 140



**B4518030**  
Уплотнительная прокладка 180

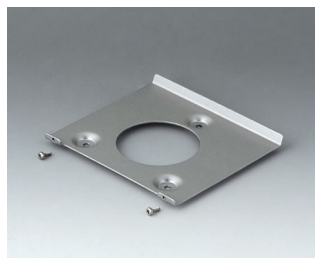


**B4522030**  
Уплотнительная прокладка 220

## Аксессуары - для настенного монтажа / для подвеса



**B4514101**  
Настенный держатель 140  
Алюминий



**B4518101**  
Настенный держатель 180  
Алюминий



**B4522101**  
Настенный держатель 220  
Алюминий

## Аксессуары - для сборки



**A0305031**  
Шуруп 2,5 x 6 мм (PZ1)



**A0325060**  
Шуруп 2,5 x 6 мм (T8)  
нержавеющая сталь