

BLOB 滴状机盒

特为手形设计的机盒

为了达到优质的触感性，BLOB 滴状机盒实现了符合用户需求的最完美的设计形式。

- 通过体验令人信服的 3D 触觉达到很高的实用价值; 促使使用者的手自动地抓拿机盒以了解其功能
** iF 产品设计大奖 2014 年 | 德国设计大奖 2015 年**
- 轻松自然毫不费力的抓拿、保险握紧、精确的操作和使用
- 既圆滑轻巧又坚固耐用
- 范围广大的应用
- 3 种类型
- **UNIT** 通用型 - 带键盘和手柄的可单手操作型
- **CONTROL** 调控型 - 机盒单手持握，用另一只手操作，带键盘和专门的特殊功能区
- **PANEL** 平板型 - 机盒可用双手持握和操作，带键盘和专门的特殊功能区
- 适配 电池的卡夹或 $\varnothing 12-23$ 毫米纽扣电池的电池仓作为附件
- 电缆套的布置可利用壳体的整个内壁周边
- 操作区域凹陷，以保护膜键盘/装饰膜
- ABS (UL 94 HB) 材质，两种颜色
- 保护等级高达 IP 54，如选用密封件
- 固定柱用于固定电路板和元器件

设计师声明

“哇，持握它的手感非常好！”这是对这款移动产品在通用设计款型的第一个评价。BLOB 滴状机盒的智能形状是通过优化人体工程学要求而创建的。无论年轻还是年老，每个人都应该能够简便直观地操作机盒。此外，机盒提供足够的灵活性，可以覆盖各种应用环境和用户独特要求。这个名字有何来由？来自其构造：Blob 意为水汲，代表 'Binary Large Object'，既一种形状可以无限塑造的水滴状化合物。”

摘自 Martin Nußberger, polyform Industrie Design

BLOB 滴状机盒



BLOB 滴状机盒

应用示例

继“通用设计”的原则，BLOB 滴状机盒提供足够的灵活性，促使满足各种使用者的不同的手大小的应用。面向用户的各种应用类型，提供有线和无线式，可作为一个独立的单元、集成式或复合式

- 特别适用于诊断
- 治疗
- 实验室
- 工业
- 办公
- 家居
- 休闲等领域



Biofeedback through vibration



HAUX Patient Entertainment remote control



Manual control for gentle colonoscopy



Registration system for kindergartens



RoyalGPS for precise position detection

按客户要求修改加工

如何体现您的特殊产品？如有需要，我们执行所有必要的修改和精加工，提供组装完毕的机盒。
产品类型用于 Blob 滴状机盒

BLOB 滴状机盒



机械加工



表面涂渡



图文打印



激光打印字体



装饰膜



特殊材质



EMC 保护



制备 / 组装

类型



B2510107
BLOB UNIT
ABS (UL 94 HB)
off-white RAL 9002
130x60x30mm
IP 54 opt.



B2510108
BLOB UNIT
ABS (UL 94 HB)
lava
130x60x30mm
IP 54 opt.



B2512107
BLOB CONTROL
ABS (UL 94 HB)
off-white RAL 9002
114x76x31mm
IP 54 opt.



B2512108
BLOB CONTROL
ABS (UL 94 HB)
lava
114x76x31mm
IP 54 opt.



B2514107
BLOB PANEL
ABS (UL 94 HB)
off-white RAL 9002
200x165x36mm
IP 54 opt.



B2514108
BLOB PANEL
ABS (UL 94 HB)
lava
200x165x36mm
IP 54 opt.

BLOB 滴状机盒

“电池” 配件



A9193033
Polarity reversal protection device, positive terminal AA
ABS (UL 94 HB)
off-white RAL 9002



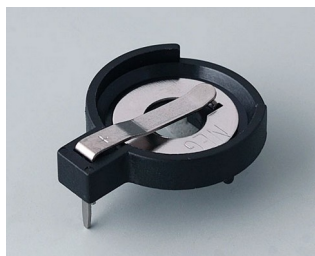
A9193034
Polarity reversal protection device, positive terminal AAA
ABS (UL 94 HB)
off-white RAL 9002



A9193035
Battery clip, AA
Steel
nickel-plated



A9193036
Battery clip, AAA
Steel
nickel-plated



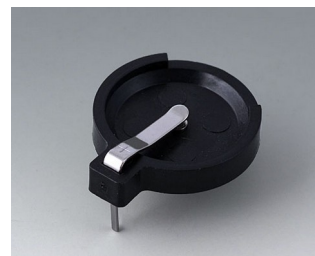
A9193037
Button cell holder, Ø 20 mm



A9193038
Button cell holder, Ø 23 mm

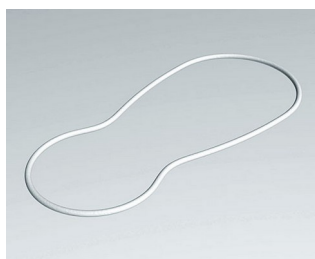


A9193039
Button cell holder, Ø 12 mm



A9193040
Button cell holder, Ø 16 mm

“保护等级” 附件



B2610001
Sealing Unit



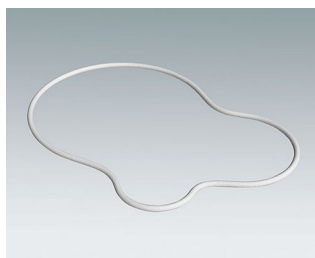
B2610101
Cable strain, 5.0 - 5.9
TPE
volcano



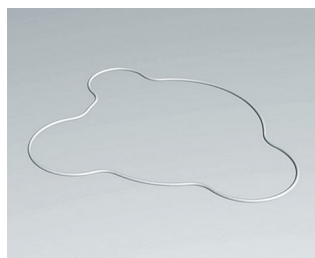
B2610111
Cable strain, 4.2 - 5.0
TPE
volcano



B2610121
Cable strain, 3.4 - 4.2
TPE
volcano



B2612001
Sealing Control



B2614001
Sealing Panel

BLOB 滴状机盒

“螺钉”附件



A0305031
Self-tapping screws 2.5 x 6 mm
(PZ1)

保留技术更改可能性。© OKW 机盒系统, Buchen/德国。