

TOP-KNOBS 特级旋钮

独特的高级设计旋钮

我们的 TOP-KNOBS 特级旋钮具备独一无二的设计，是寻求特别之处的所有用户的理想解决方案。匹配的标记件定义了旋钮的功能，并为您的设备提供了令人愉快的设计款式和时尚的外观形象。

- 美观精致的旋钮设计款式 *** iF 产品设计奖 ***
- 可用横向螺钉安装在符合 DIN 41591 标准的圆形轴上，或安装到带有 $\varnothing 6 / 4.6$ mm 扁平部的轴端（轴扁平部指向标记部件的插入口）
- 独特的功能标记件，例如，为了体现更精细的刻度，牢固地卡入旋钮并隐藏侧向固定螺钉
- 紧固技术使使用者避免与带电部件的任何接触
- 装于旋转电位计轴的轴套件的结构提供外突设计，并容纳位于外部安装的螺母，达到旋钮端面与设备表面板平齐的设计款式
- 现代式柔和色调的色彩组合

旋钮尺寸规格

轴孔径规格

$\varnothing 16$ mm

4 mm、 6 mm、 6/4,6 mm

$\varnothing 20$ 、 24、 31、 40 mm

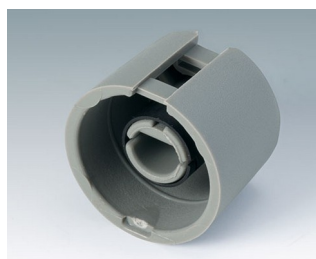
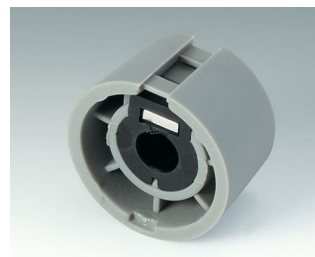
4 mm、 6 mm、 1/4"、 6/4,6 mm

设计师声明

“TOP-KNOBS 特级旋钮显示的像一个形状和颜色的戏弄组合的形象，却是一个非凡的设计理念的结果：Wing 旋钮标识、Skala 旋钮标识、Disk 旋钮标识、Globe 旋钮标识和 Pin 旋转标识等的嵌插针，具备覆盖侧面固定螺钉的功能，螺钉将旋钮牢固锁定在轴端。除了美观、卫生和标示作用外，插针还实现了提高旋钮电气安全等级的作用。开发寻求这些设计款型选项，显示了优秀按钮在多方领域的专业应用的使用可能。您什么时候想要展示旗帜、攻入市场？”

摘自 Martin Nußberger, polyform Industrie Design

TOP-KNOBS 特级旋钮



应用示例

适配安装于符合 DIN 41591 标准的带圆轴端或带有 $\varnothing 6 / 4.6 \text{ mm}$ 扁平部的轴端的旋转电位器。

- 测量和控制技术
- 医疗和实验室技术
- 健康和医疗保健技术
- 暖气和空调设施
- 通信技术
- 建筑领域



Control knobs for video magnifier



Integrated thermostat for electric storage heaters



Operating element for a diagnostic device



Operating element for a vacuum cleaner

按客户要求修改加工

TOP-KNOBS 特级旋钮

如何体现您的特殊产品？如有需要，我们执行所有必要的修改和精加工，提供组装完毕的机盒。
产品类型用于 Top-Knobs 特级旋钮



机械加工



图文打印



激光打印字体



制备 / 组装

类型



A1016048
TOP-KNOBS 16
PA 6
volcano
16x16mm 4mm



A1016049
TOP-KNOBS 16
PA 6
nero
16x16mm 4mm



A1016068
TOP-KNOBS 16
PA 6
volcano
16x16mm 6mm



A1016069
TOP-KNOBS 16
PA 6
nero
16x16mm 6mm



A1016648
TOP-KNOBS 16
PA 6
volcano
16x16mm



A1016649
TOP-KNOBS 16
PA 6
nero
16x16mm



A1020048
TOP-KNOBS 20
PA 6
volcano
20x16mm 4mm



A1020049
TOP-KNOBS 20
PA 6
nero
20x16mm 4mm



A1020068
TOP-KNOBS 20
PA 6
volcano
20x16mm 6mm



A1020069
TOP-KNOBS 20
PA 6
nero
20x16mm 6mm



A1020638
TOP-KNOBS 20
PA 6
volcano
20x16mm 1/4"



A1020639
TOP-KNOBS 20
PA 6
nero
20x16mm 1/4"

TOP-KNOBS 特级旋钮



A1020648
TOP-KNOBS 20
PA 6
volcano
20x16mm



A1020649
TOP-KNOBS 20
PA 6
nero
20x16mm



A1024048
TOP-KNOBS 24
PA 6
volcano
24x16mm 4mm



A1024049
TOP-KNOBS 24
PA 6
nero
24x16mm 4mm



A1024068
TOP-KNOBS 24
PA 6
volcano
24x16mm 6mm



A1024069
TOP-KNOBS 24
PA 6
nero
24x16mm 6mm



A1024638
TOP-KNOBS 24
PA 6
volcano
24x16mm 1/4"



A1024639
TOP-KNOBS 24
PA 6
nero
24x16mm 1/4"



A1024648
TOP-KNOBS 24
PA 6
volcano
24x16mm



A1024649
TOP-KNOBS 24
PA 6
nero
24x16mm



A1031048
TOP-KNOBS 31
PA 6
volcano
31x16mm 4mm



A1031049
TOP-KNOBS 31
PA 6
nero
31x16mm 4mm



A1031068
TOP-KNOBS 31
PA 6
volcano
31x16mm 6mm



A1031069
TOP-KNOBS 31
PA 6
nero
31x16mm 6mm



A1031638
TOP-KNOBS 31
PA 6
volcano
31x16mm 1/4"



A1031639
TOP-KNOBS 31
PA 6
nero
31x16mm 1/4"

TOP-KNOBS 特级旋钮



A1031648
TOP-KNOBS 31
PA 6
volcano
31x16mm



A1031649
TOP-KNOBS 31
PA 6
nero
31x16mm



A1040048
TOP-KNOBS 40
PA 6
volcano
40x16mm 4mm



A1040049
TOP-KNOBS 40
PA 6
nero
40x16mm 4mm



A1040068
TOP-KNOBS 40
PA 6
volcano
40x16mm 6mm



A1040069
TOP-KNOBS 40
PA 6
nero
40x16mm 6mm



A1040638
TOP-KNOBS 40
PA 6
volcano
40x16mm 1/4"



A1040639
TOP-KNOBS 40
PA 6
nero
40x16mm 1/4"



A1040648
TOP-KNOBS 40
PA 6
volcano
40x16mm



A1040649
TOP-KNOBS 40
PA 6
nero
40x16mm

系统组件使产品完整



A1101003
Pin
PA 6 (UL 94 HB)
coral



A1101004
Pin
PA 6 (UL 94 HB)
beach



A1101005
Pin
PA 6 (UL 94 HB)
lagoon



A1101006
Pin
PA 6 (UL 94 HB)
sky

TOP-KNOBS 特级旋钮



A1101007
Pin
PA 6 (UL 94 HB)
mineral



A1102004
Globe
PA 6 (UL 94 HB)
beach



A1102007
Globe
PA 6 (UL 94 HB)
mineral



A1103004
Disk
PA 6 (UL 94 HB)
beach



A1103007
Disk
PA 6 (UL 94 HB)
mineral



A1104003
Wing
PA 6 (UL 94 HB)
coral



A1105003
Arrow
PA 6 (UL 94 HB)
coral



A1105004
Arrow
PA 6 (UL 94 HB)
beach



A1105005
Arrow
PA 6 (UL 94 HB)
lagoon



A1105006
Arrow
PA 6 (UL 94 HB)
sky



A1105007
Arrow
PA 6 (UL 94 HB)
mineral

“螺钉” 附件



A6207009
Round nut M7 x 0.75



A6210009
Round nut M10 x 0.75



A6295009
Round nut 3/8"-32G

保留技术更改可能性。© OKW 机盒系统, Buchen/德国。