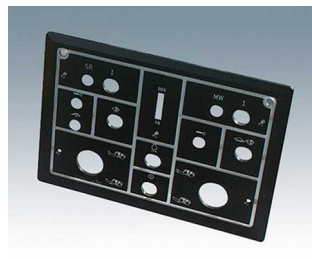
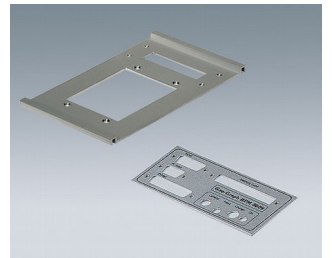


# 机械加工

- 塑料和铝材质的切口或窗口的铣削加工，用于配置接口、显示屏、操作元件和 LED 灯、电缆入口和出口的铣削加工
- 螺纹孔加工 > M2
- 保护装饰膜、膜键盘和显示屏的凹陷面的加工
- 雕刻各种文字，需要或不要颜色涂渡



保留技术更改可能性。 © OKW 机盒系统, Buchen/德国。